

Mission de maîtrise d'œuvre pour la mise en accessibilité du Gymnase Marie Curie à Nogent sur Oise.

Annexe à la Notice d'accessibilité : Description

Maîtrise d'ouvrage : Communauté d'agglomération creilloise, 24 rue de la villageoise, 60106 Creil.
Contact : David Lavallée, mail - d.lavallee@agglocreilloise.fr, tél. - 03 44 64 74 74

Maître d'œuvre : Via Verdé, 41 rue Anatole France, 93100 Montreuil,
Contact: Garry Mc Cullagh, mail - garry.mccullagh@via-verde.eu, tél. - 06 79 09 12 92



Montreuil 24/09/14

Table de matières

1	Description du site	3
2	Introduction	3
3	Synthèse de programme.....	6
4	Le programme détaillé des préconisations.....	6
4.1	Accès site.....	7
4.2	Sanitaires.....	7
4.3	Douches.....	8
4.4	Vestiaires	9
4.5	Salle Dojo	10
5	Annexe	12
	Description de signalétique	12
	Tableaux de synthèse générale des panneaux de signalétique	12
	Planches signalétique	13
	Illustration contraste	14
	Plan d'implantation signalétique Gymnase Jean-Jacques Rousseau	16

1 Description du site

Adresse : Gymnase Marie Curie, Bd Pierre de Coubertin, 60109 Nogent sur Oise.

Type de bâtiment : Gymnase

Catégorie: X Type 4

Nb. de personnes admises :

Parking: Une place de stationnement existe.

Accès site : Accès bâtiment depuis la voirie :

RDC : Vestiaires et accès terrains de sport de plain-pied.
2 entrées dites "associations" côté rue et "collège" côté collège.
R+1 accessible par escaliers.

Equipements :

Terrain d'athlétisme: accès par pente,

Terrain de basket : accès par pente,

Gradins au niveau R+1,

Sanitaires :

RDC : 2 sanitaires H + 1 sanitaire F,

2 WC H/F

Vestiaires : x 9 équipés de lave mains et bloc douches.

Salle de dance : accessible de plain pied.

Nature et couleur des matériaux et revêtements de sols, murs et plafonds

1 Salle générale : contrastes visuels prévus sur murets (voir exemple de contrastes en annexe),

2 Sanitaires : contrastes visuels prévus entre mur et sol,

3 Douches : contrastes visuels prévus entre mur et sol ainsi que l'entrée de la cabine douche,

4 Vestiaires : contrastes visuels prévus sur bancs,

5 Salle Dojo : bons contrastes visuels actuels,

Eclairage couloirs faible

3 Synthèse de programme

Le programme :

Accès site :

- une balise sonore à l'entrée du site et bande de guidage vers l'entrée du bâtiment, une seconde balise sonore à proximité des entrées bâtiment pour indiquer les 2 itinéraires vers i) les vestiaires et les terrains et les salles de sport, ii) vers les gradins.
- une signalétique d'identification des entrées et les sorties du bâtiment,

Sanitaires - 4 blocs sanitaires accessibles :

- une signalétique d'identification sur les portes,
- création de 4 cabines sanitaires PMR réservées avec : 2 patères, sèche-mains, poubelle, glace, groom sur porte, verrou sur porte sanitaire PMR.
- blocs sanitaires H/F : lavabos accessibles, un urinoir plus bas de 10 cm par rapport à la configuration actuelle,
- alarmes visuelles,

Douches - 2 blocs accessibles :

- signalétique d'identification sur les portes,
- sièges douches et barres de transfert, pommeau de douche sur flexible,
- lave-mains accessibles, banc d'habillage en position allongée,

Vestiaires - 9 blocs accessibles :

- signalétique d'identification sur les portes,
- patères accessibles,

Les terrains de sports :

- signalétique d'identification,
- procédure d'accompagnement des PMR en cas de difficulté pour franchir la rampe de 13 %,

Les gradins

- Gradins accessible par élévateur au niveau des escaliers à l'entrée du bâtiment,
- Matérialiser des places PMR en haut des gradins,
- Traitement des escaliers des gradins : Bandes d'éveil à la vigilance en haut des escaliers, nez de marches avec contraste visuel,
- Ouverture d'un passage entre les deux cotés, athlétisme et basket (multisports),
- Deux refuges au niveau R+1 situés à l'entrée du bâtiment et en haut de l'escalier de secours au milieu du bâtiment.

Les équipements de sécurité:

Rendre accessible les éléments suivants:

- les extincteurs,
- les commandes d'alarme d'incendie,
- les commandes d'ouverture de trappes d'évacuation de fumée

4 Le programme détaillé des préconisations

Compte tenu du manque de place de l'aménagement existant, nous n'avons pas la possibilité de construire un second bloc afin d'aménager des sanitaires PMR pour hommes et pour femmes et c'est pourquoi nous avons opté pour la création d'un seul bloc sanitaire PMR unisexe.

2) Kit Douches:

- pommeau de douche sur flexible,
- siège de 40 - 50 cm de profondeur,
- porte savon,
- un banc d'appoint de 80 cm de large permettant au PMR de s'habiller en position allongée.

En ce qui concerne l'accès du site, une balise sonore permettra aux non-voyants de localiser l'entrée du bâtiment. Il sera nécessaire d'accompagner ces derniers une fois à l'intérieur et de manière général de renseigner des PMR sur les itinéraires et l'accessibilité des lieux. Sur ce point, une réflexion sur l'accueil de PMR, et surtout des non-voyants reste à élaborer. Nous incluons également une rubrique sur l'handisport avec des recommandations pour l'accueil de ce public dans les gymnases.

3 Synthèse de programme

Le programme :

Accès site :

- une balise sonore à l'entrée du site et bande de guidage vers l'entrée du bâtiment, une seconde balise sonore à proximité des entrées bâtiment pour indiquer les 2 itinéraires vers i) les vestiaires et les terrains et les salles de sport, ii) vers les gradins.

- une signalétique d'identification des entrées et les sorties du bâtiment,

Sanitaires - 4 blocs sanitaires accessibles :

- une signalétique d'identification sur les portes,
- création de 4 cabines sanitaires PMR réservées avec : 2 patères, sèche-mains, poubelle, glace, groom sur porte, verrou sur porte sanitaire PMR.
- blocs sanitaires H/F : lavabos accessibles, un urinoir plus bas de 10 cm par rapport à la configuration actuelle,
- alarmes visuelles,

Douches - 2 blocs accessibles :

- signalétique d'identification sur les portes,
- sièges douches et barres de transfert, pommeau de douche sur flexible,
- lave-mains accessibles, banc d'habillage en position allongée,

Vestiaires - 9 blocs accessibles :

- signalétique d'identification sur les portes,
- patères accessibles,

Les terrains de sports :

- signalétique d'identification,
- procédure d'accompagnement des PMR en cas de difficulté pour franchir la rampe de 13 %,

Les gradins

- Gradins accessible par élévateur au niveau des escaliers à l'entrée du bâtiment,
- Matérialiser des places PMR en haut des gradins,
- Traitement des escaliers des gradins : Bandes d'éveil à la vigilance en haut des escaliers, nez de marches avec contraste visuel,
- Ouverture d'un passage entre les deux cotés, athlétisme et basket (multisports),
- Deux refuges au niveau R+1 situés à l'entrée du bâtiment et en haut de l'escalier de secours au milieu du bâtiment.

Les équipements de sécurité:

Rendre accessible les éléments suivants:

- les extincteurs,
- les commandes d'alarme d'incendie,
- les commandes d'ouverture de trappes d'évacuation de fumée

4 Le programme détaillé des préconisations



4.1 Accès site

La principale difficulté réside pour les non-voyants de trouver et d'accéder aux lieux.
Absence d'identification des entrées du bâtiment.

Proposition

Mise en place d'éléments suivants:

- une première balise sonore sur le portail d'accès site, une seconde balise sonore au niveau de l'escalier à l'entrée du bâtiment.
- une bande de guidage pour compléter le guidage naturel vers l'entrée du bâtiment.
- signalétique d'identification des entrées/sorties du bâtiment,



4.2 Stationnement

Il existe une place de stationnement PMR sur le parking

Proposition

- Mise en place de panneau d'identification vertical



4.3 Circulations horizontales

L'éclairage dans les couloirs est < 100 Lux

Proposition

- Doubler le nombre de rampes d'éclairage dans les couloirs.

4.4 Sanitaires

Les sanitaires ne sont pas accessibles aux PMR en raison des problèmes suivants:

- absence de cabinets adaptés du côté hommes et femmes,
- les lavabos des sanitaires hommes et femmes ne sont pas praticables pour une personne en fauteuil roulant,
- Les urinoirs se trouvent à la même hauteur,
- absence d'alarmes visuelles.



Les aménagements suivants seront apportés aux sanitaires :

- signalétique d'identification,

Nous prévoyons un réaménagement général des sanitaires hommes et femmes afin d'améliorer le fonctionnement général et l'intégration des blocs PMR. Il est prévue de rendre accessible des sanitaires H/F dans la zone des vestiaires au niveau RDC pour les sportifs et à l'entrée au niveau R+1 pour le public. L'aménagement de cabines sanitaires PMR dans 4 blocs sanitaires H/F inclurera les équipements suivants :

- grande poubelle,
- sèche-mains
- glace utilisable en position debout et assise,
- 2 patères
- contraste visuel des équipements, sol et murs,
- alarmes visuelles,
- verrou à digicode.

Sanitaires générales:

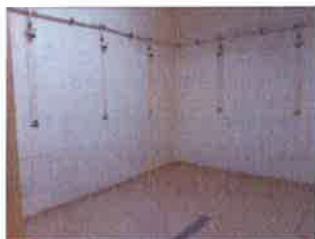
- réimplantation et renouvellement des équipements
- remplacement de lavabos standard par lavabo accessibles,
- abaissement d'un urinoir,
- alarmes visuelles,

4.5 Douches

Les douches sont inaccessibles en fauteuil en raison de l'absence d'équipements réglementaires, sièges de douches et de barres d'appui latérales. Les lave-mains ne sont pas réglementaires.

Proposition

Mise en place d'éléments suivants dans 2 douches:



- signalétique sur les portes,
- barres de transfert,
- commande d'eau H = 120 cm,
- mise à disposition du kit douche détaillé dans l'introduction,
- Installer un lave mains accessible,

4.6 Vestiaires

Les 9 vestiaires ne sont pas identifiés. L'obstacle principale reste la hauteur des patères de H 180 cm, inaccessibles aux personnes en fauteuil .



Proposition

Aménagements proposés:

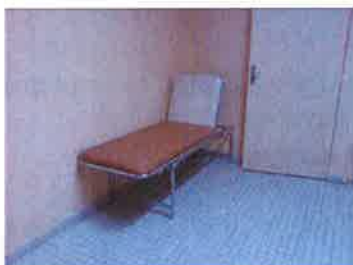
- signalétique sur les portes,
- baisser le niveau d'une rangée de patères par vestiaire à H= 120 cm,

4.7 Infirmerie

Les équipements de l'infirmerie ne sont pas réglables en hauteur.

Proposition

- Installer un lit d'auscultation réglable en hauteur avec une barre d'appui,
- Installer un lavabo PMR,





4.8 Terrains de sport

L'accès des 2 terrains de sport, athlétisme et hand bal est assuré par une rampe non réglementaire avec une pente de 13 %.

Aménagements proposés:

Dans l'intérêt d'éviter de réduire la surface de la salle, la rendant ainsi quasi inutilisable et potentiellement dangereuse, nous proposons de conserver la rampe actuel en assurant un accompagnement de personnes en fauteuil,

Dans l'intérêt d'améliorer l'orientation dans les lieux, nous proposons une signalétique d'identification vers les deux terrains.



4.9 Les gradins

Actuellement les gradins sont accessibles par escaliers dont 2 à l'entrée principale et le troisième au niveau de l'entrée collège.

Proposition

Aménagements proposés:

- Gradins accessibles par élévateur au niveau des escaliers à l'entrée du bâtiment,
- Création de refuges dans les halls d'entrée R+1 ainsi que dans la cage d'escalier de sortie de secours.
- Dépose de barrière et matérialisation de places PMR en haut des gradins.
- Traitement des escaliers des gradins:
 - côté athlétisme : Bandes d'éveil à la vigilance (BEV) en haut des 6 escaliers, contraste visuel des nez de marches,
 - côté terrain multi-sport : BEV en haut des 6 escaliers,
- Traitement des 3 escaliers :
 - Extension de main-courantes de 30 cm en haut et en bas de l'escalier,
 - Bande d'éveil à la vigilance (BEV) en haut de l'escalier,
 - nez de marches antidérapant avec contraste visuel,
 - contraste visuel sur premières et dernières contremarches de chaque volet d'escalier.
- Escalier vers plateforme hall central:
 - BEV en haut de l'escalier,
 - nez de marches antidérapant avec contraste visuel,
 - contraste visuel sur premières et dernières contremarches de l'escalier.
- Rajouter des mains courantes tous les 3m.



4.10 Accessibilité des équipements

Les équipements suivants sont placés H > 130 cm:
Commandes d'alarmes incendie,
Commandes d'évacuation de fumées,
Extincteurs.

Proposition

Placer ces équipements H= 130 cm.

4.11 Signalétique

Une signalétique générale sera réalisée du même type que celle réalisée pour les autres gymnases de la Communauté d'Agglomération Creilloise et en particulier:

- Les entrées et les sorties,
- les sanitaires,
- les vestiaires avec les pictogrammes pour identifier les aménagements PMR,
- les croisement de chemins avec indication des services et salles principales,
- les salles de sport.

La signalétique sera réalisée en peinture sur parois et sur menuiseries.

5 Annexe

Description de signalétique

Tableaux de synthèse générale des panneaux de signalétique

(Définition type)

Id.	Fichier	Indications	Support	L (cm)	H (cm)	Couleur	Positionnement horizontal	Positionnement Vertical (cms)
0	planche0	Accès salle.	Porte d'accès salle	32	20	Noir	Centré	130
0a	Planche0a	Accès salle.	Porte d'accès salle	32	20	Noir	Centré	130
1	planche1	Sanitaires hommes PMR	Porte sanitaires	22.5	22.5	Blanc	Centré	130
1a	planche1a	Sanitaires hommes	Porte sanitaires	10	23.5	Blanc	Centré	130
2	planche2	Sanitaires femmes PMR	Porte sanitaires	22.5	22.5	Blanc	Centré	130
2a	planche2a	Sanitaires femmes	Porte sanitaires	10	23.5	Blanc	Centré	130
3	Planche3	Cabines WC PMR	Porte cabines	17.5	17.5	Blanc	Centré	130
3a	Planche 3a	Sanitaire PMR unisexe	Porte sanitaires	40	25	Blanc	Centré	130
4	Planche4	Douches / Vestiaires PMR	Portes	40	17	Blanc	Centré	130
4a	Planche4a	Douches/Vestiaires	Portes	26	17	Blanc	Centré	130
5	Planche5	Vestiaires	Portes	26	17	Blanc	Centré	130
6	Planche6	Salle multisports	Porte	30	35	Blanc	Centré	130
7	Planche7	Salle Dojo	Porte	20	23	Blanc	Centré	130
8	Planche8	Direction de terrains de jeux	Panneau peint	50	25	Blanc / fond gris	Centré	130