

VOUS SOUHAITEZ PARTICIPER ACTIVEMENT AUX INVENTAIRES ?

Vous pouvez nous aider de plusieurs manières :

- Participez aux enquêtes « Un mois, une espèce » sur <https://enquetes.clicnat.fr/home> et « Faune du bâti » menées par Picardie Nature.
 - Saisissez vos observations faune sur <https://clicnat.fr> et si vous observez une espèce sans connaître son nom, envoyez une photo à atlasdelabiodiversite@picardie-nature.org
 - Ouvrez votre jardin pour qu'un naturaliste vienne y faire un inventaire ou participez aux inventaires de terrain avec les experts naturalistes sur atlasdelabiodiversite@picardie-nature.org
 - Devenez « Ambassadeur de la biodiversité » grâce à 4 demi-journées de sensibilisation gratuites (1 par saison).
- Suivez l'évolution des données naturalistes du territoire.
- Enregistrez vos propres observations d'espèces, sur <https://clicnat.fr>
- Plus d'informations sur atlasdelabiodiversite@picardie-nature.org et sur www.creilsudoise.fr

Projet financé par



Projet réalisé par



Ca c'est l'ACSO!



Credits Photos : © PICARDIE NATURE. (Lucie Dutour, JM Brignon, Bruno Tondellier)

Ensemble, protégeons le patrimoine naturel de notre territoire !

Atlas de la BIODIVERSITÉ



www.creilsudoise.fr

Creil Sud Oise
COMMUNAUTÉ D'AGGLOMÉRATION

UN ATLAS DE LA BIODIVERSITÉ C'EST QUOI ?

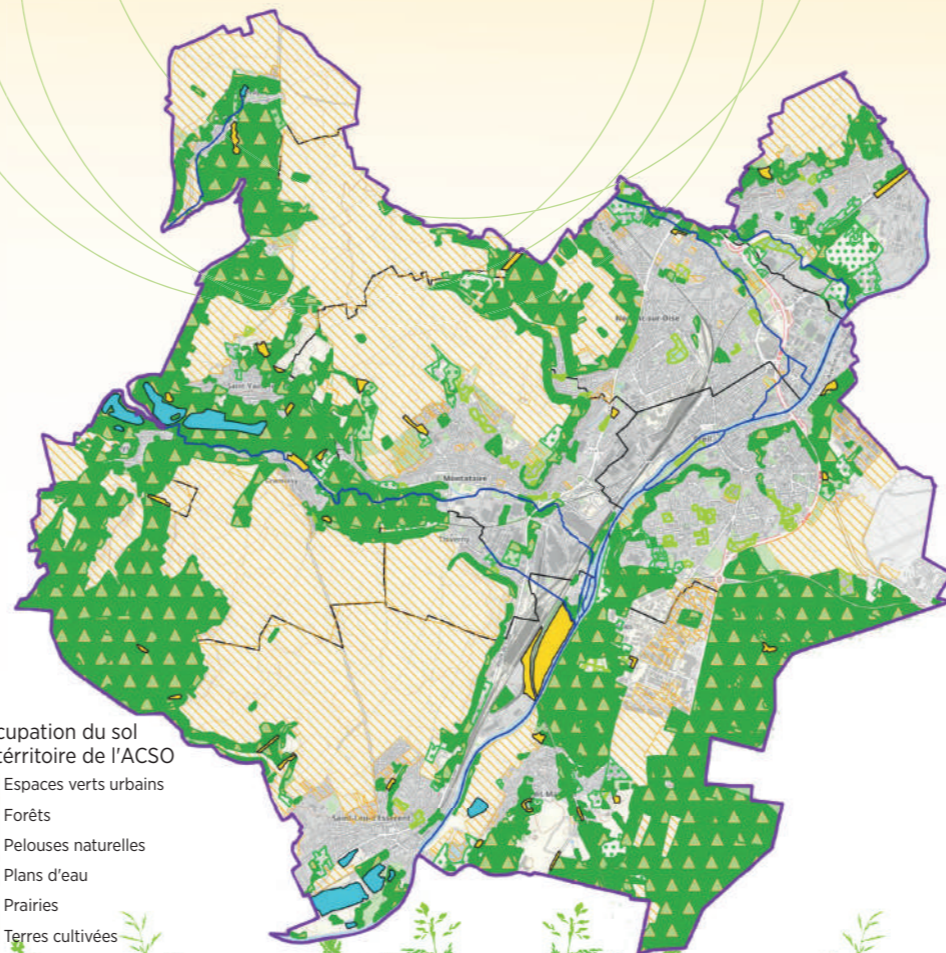
Un Atlas de la Biodiversité consiste en la réalisation d'inventaires cartographiés des habitats naturels, de la faune et de la flore d'un territoire, afin de mieux prendre en compte les enjeux de biodiversité dans certains projets d'aménagement par exemple.

Notre territoire, à la confluence de la vallée de l'Oise et du Thérain, présente une variété de milieux naturels (forêts, vallées humides, coteaux calcicoles...) favorables à une diversité faunistique et floristique riche.

C'est pourquoi l'ACSO réalise, avec le soutien financier de France Relance et de l'Office Français de la Biodiversité et en partenariat avec Picardie Nature un

Atlas de la BIODIVERSITÉ

- Occupation du sol du territoire de l'ACSO
- Espaces verts urbains
 - Forêts
 - Pelouses naturelles
 - Plans d'eau
 - Prairies
 - Terres cultivées



POUR QUOI FAIRE ?

Pour acquérir de nouvelles connaissances sur la biodiversité de notre territoire pour :

- Préserver et valoriser le patrimoine naturel dans les décisions de politique locale.
- Sensibiliser les habitants aux enjeux de biodiversité.
- Mesurer, dans le temps et à partir d'un état initial dressé avec des indicateurs, le résultat des actions de notre collectivité pour protéger les espèces qui y sont présentes.

COMMENT AGIR ?

L'ACSO et Picardie Nature mettent en place :

- Des formations à destination des élus locaux et des services des communes.
- Des animations dans des établissements scolaires, de la maternelle au lycée.
- Des sorties nature, conférences et ateliers tout public (programme et inscriptions sur www.creilsudoise.fr).
- Un programme d'accompagnement pour les citoyens souhaitant s'investir pour devenir « **Ambassadeurs de la biodiversité** ».
- Et bien d'autres actions comme un concours photo.....

REJOIGNEZ-NOUS !