

AGGLOMÉRATION CREIL-SUD-OISE

CREIL/MONTATAIRE

n°5

# Parc d'activité des Marches de l'Oise

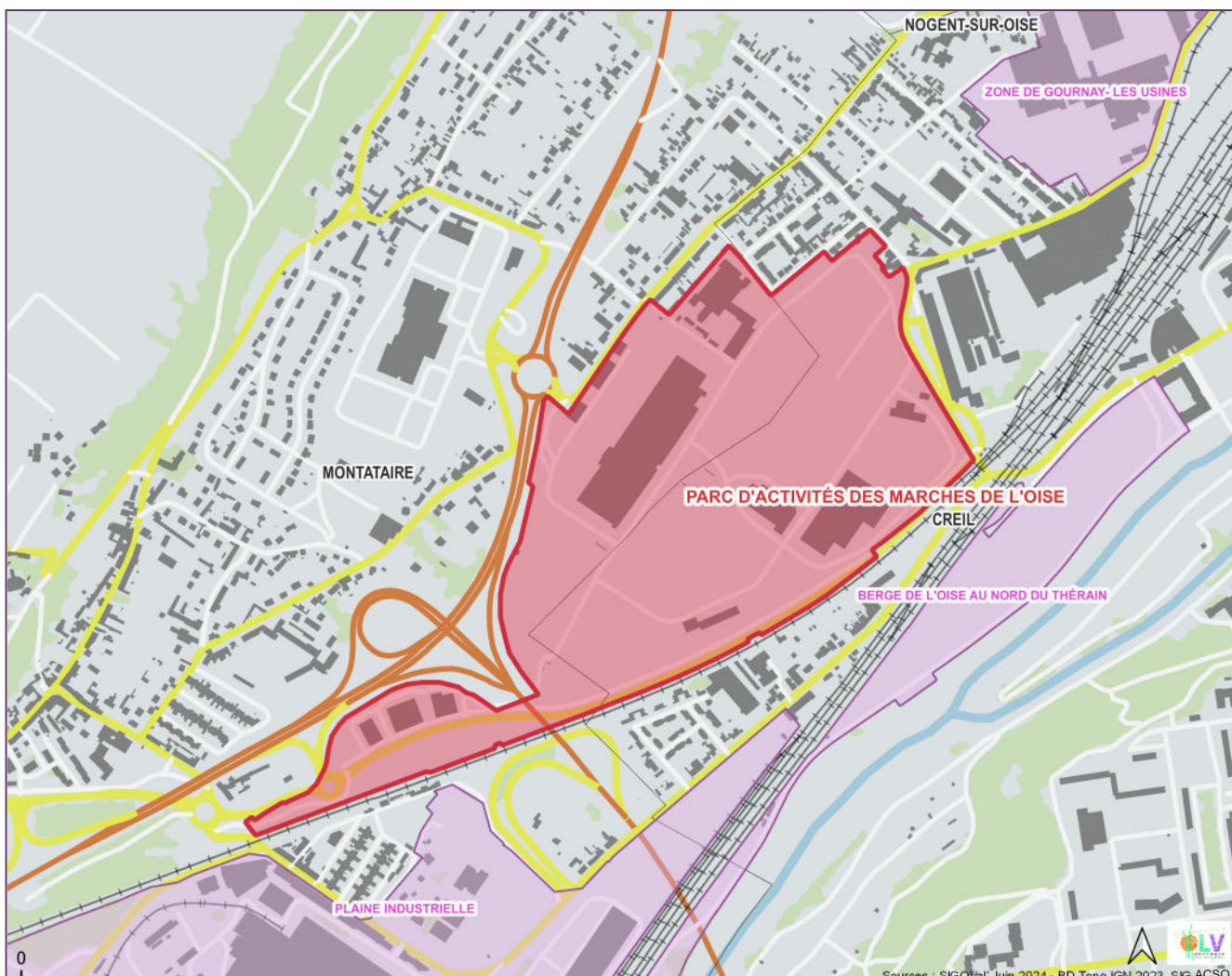
surface **32 ha**

nombre  
d'établissement **119**

nombre  
de locaux vacants **61**

**ZONE À DOMINANTE MIXTE**

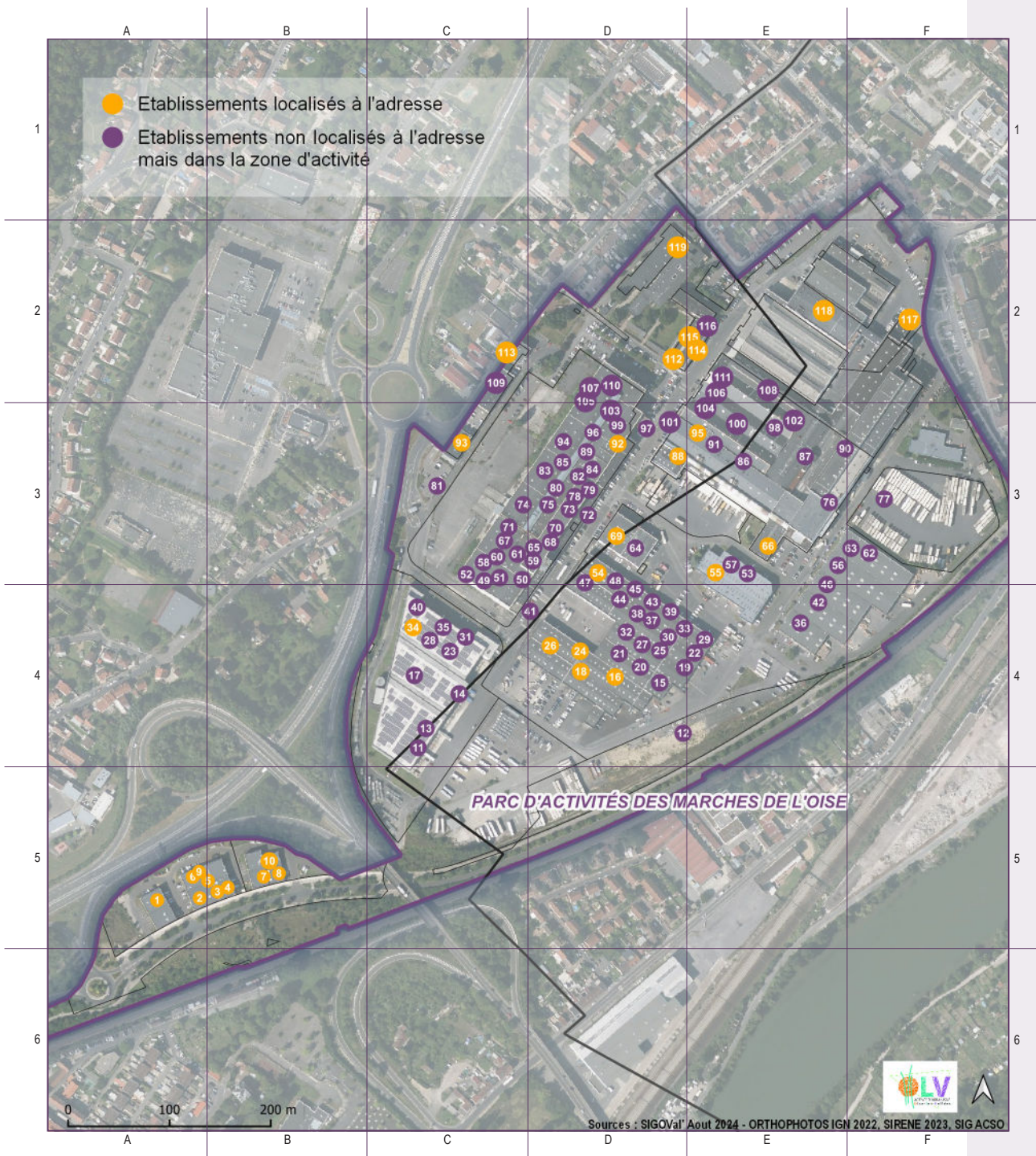
	nombre	taux de vacance dans la ZAE	% de la surface totale de la ZA
<b>Unité Foncière</b>	<b>33</b>		
Unité Foncière totalement vacante	0	-	-
Unité Foncière partiellement vacante	9	27%	51%





— Etablissements — UNITÉS FONCIÈRES — VACANCE

nombre : **119**





n°	nom	n° siret	n° siren
1	SONEPAR FRANCE DISTRIBUTION	82448465302521	824484653
2	LE TEMPLE DE L'AUTO	83427121500032	834271215
3	JUST HOLDING	82408136800022	824081368
4	SGMH SOCIETE GENERALE MAINTENANCE HYDRAULIQUE	38304461700058	383044617
5	OPALE HYDRAULIQUE	38304461700074	383044617
6	E.F.P.M.I	50995669400020	509956694
7	EFEBAT	50427578500039	504275785
8	A.S. ELECTRICITE GENERALE	50470637500038	504706375
9	AXECOM	53524676300036	535246763
10	OUTILEC	35406083200053	354060832
11	EFE	49906694200016	499066942
12	COGEFRANCE SAS	83019161500012	830191615
13	AZIMUT TRANS	48755374500026	487553745
14	XEFI COMPIEGNE	84894504400016	848945044
15	PROMENS SARL	47806475100025	478064751
16	MEDIAPOST	33164801406955	331648014
17	SHAFT	81397054800018	813970548
18	MD AUTOMOBILES 60	79249658000012	792496580
19	SECURITAS FRANCE SARL	30449785204325	304497852
20	MATRANS	84167971500026	841679715
21	SOCIETE DE PRESSE DE L'OISE	39337216400037	393372164
22	BASF FRANCE SAS	54206915800864	542069158
23	PRONET SERVICES	43141600700018	431416007
24	LAREDO	48538462200018	485384622
25	COGELYS	44050931300043	440509313
26	AEMS AUTOMATISME ELECTRICITE MILLENIUM	43338253800026	433382538
27	ICSEO FORAGE	45153966200028	451539662
28	AQUATEC +	42038224400028	420382244
29	CATELIA	82229812100069	822298121
30	MAI IMMOBILIER	80954408300011	809544083
31	APRES INDUSTRIES	42886967100068	428869671
32	B.V.P. PARTENAIRES	44208931400037	442089314
33	EXA-AIR	79494555000026	794945550
34	LOVE N CARE	84300550500014	843005505
35	CMD CONSEIL ET GESTION	94900218200010	949002182
36	AUTOHERO	85169186500089	851691865
37	MCDONALD'S	44887392700017	448873927
38	STACI DOCSOURCING	34914524300177	349145243
39	SECURYCOM'S	79788114100023	797881141



n°	nom	n° siret	n° siren
40	F.D.O	47755111300012	477551113
41	GREEN MAT	52002500800019	520025008
42	GREEN BAT	80139667200017	801396672
43	HOLDING BJ 40	88441558900016	884415589
44	IS MANAGEMENT FRANCE	48181212100038	481812121
45	KOROS DISTRIBUTION	52174911900017	521749119
46	SANITAIRES PLOMB INST RENOV & ENTRETIEN	44858818600032	448588186
47	SERPRO INDUSTRIE	45051974900011	450519749
48	AOLAN	48228635800023	482286358
49	ALPHA IMMO	81499455400016	814994554
50	STEMARSE	42408333500028	424083335
51	OISE VERIFICATION POIDS LOURDS	75287657300011	752876573
52	PROXIMY	34784938200747	347849382
53	AML AUTO	79267669400013	792676694
54	SERLAB	44469358400021	444693584
55	ICSEO BUREAU D ETUDES	45309354400048	453093544
56	LOUN	83880865700012	838808657
57	ECOLE D'ENSEIGNEMENT SUPERIEUR DE SANTE	91373035400010	913730354
58	BOMN	90513254400016	905132544
59	EVEREST FIXATION	83291074900023	832910749
60	LC HOLDING	83827137700015	838271377
61	STUDIOSANTE 60	79435805100017	794358051
62	CLEAUX	80223805500031	802238055
63	AUTO SPECIALITES VEHICULES INDUSTRIELS	69578040300041	695780403
64	LA PIERRE PICARDE	48439582700021	484395827
65	XELER INFORMATIQUE ET COMMUNICATION	42497687600047	424976876
66	MAUSER FRANCE	45176407000053	451764070
67	GLOBAL CENTRE OF HEALTHCARE EXPERTISE- FRANCE	79861525800018	798615258
68	MD HANDICAP & SOINS	52800484900030	528004849
69	ACUSHNET FRANCE	39374128500042	393741285
70	EFE BAT	52045726800016	520457268
71	ACTIVENERGY	52235623700043	522356237
72	QUALIKEM	42810231300015	428102313
73	LOU BERRET	48521579200030	485215792
74	GEIQ PROPRETE HAUTS DE FRANCE	80263673800030	802636738
75	LES AILES POURPRES - PASSAGE DU DESIR	49352964800138	493529648
76	TRANSPORTS PORTMANN	94735237300163	947352373
77	CAP ENERGIE	40340360300323	403403603
78	AMGIC	83835354800012	838353548
79	OGF	54207679925244	542076799



— Etablissements

— Unités Foncières

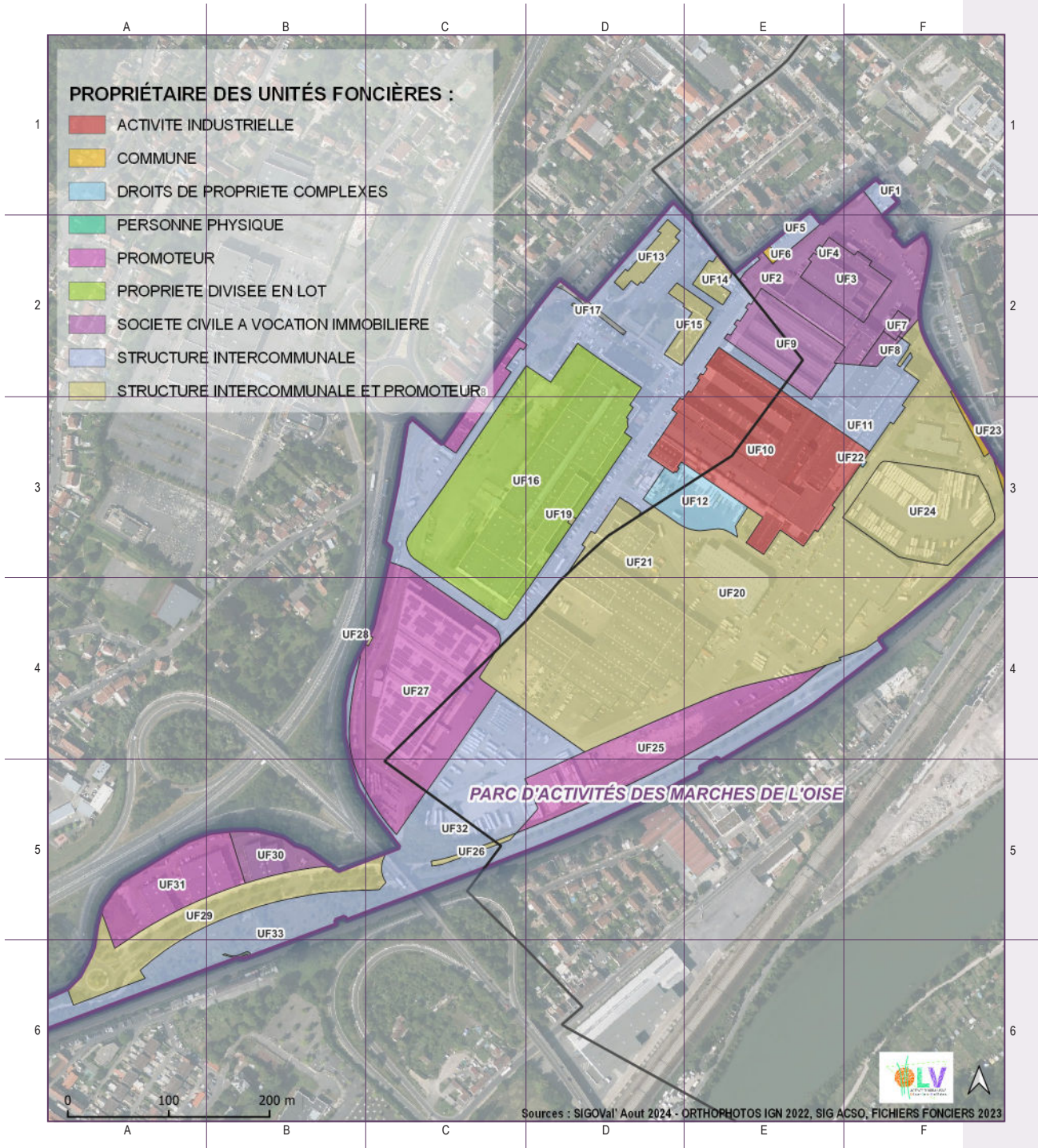
— Vacance

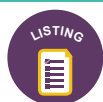
n°	nom	n° siret	n° siren
80	SARL DECAPOD	51287013000022	512870130
81	RESEAU COUP DE MAIN	35021465600059	350214656
82	VIVREGOLF	51225415200022	512254152
83	RAYOL INVEST	80963763000017	809637630
84	LES PETITS CHAPERONS ROUGES	52857022901706	528570229
85	SUPERGA BEAUTY	80194304400074	801943044
86	PISCINES DE PICARDIE	39021810500059	390218105
87	COGELYS SAS	83043731500013	830437315
88	MAINS D'OR CARROSSERIE	88389792800015	883897928
89	CAOUTCHOUC MANUFACTURE DE L'OISE	31111027400033	311110274
90	VISSMANN INDUSTRIE FRANCE	94615060400167	946150604
91	ALL INCLUSIVE	88810703400108	888107034
92	FCN	33708008900705	337080089
93	MCA MONTATAIRE	89779394900016	897793949
94	PACT' EMPLOI	90246945100014	902469451
95	LABORATOIRE ETUDE RECHERC EMBALL METAL	34325448800020	343254488
96	PERIPHERIQUE NORD	31279891100052	312798911
97	MON INFORMATICIEN . COM	49259903000037	492599030
98	BATI RSC HOLDING	84453882700016	844538827
99	H2MI GRAPHIC LDA	80179309200025	801793092
100	CREIL ETANCHEITE	34028232600032	340282326
101	UNIVERS GRAPHIQUE	49919552700027	499195527
102	HUMANDO	40101593800244	401015938
103	XEFI SENLIS	84289983300029	842899833
104	TRANSPORTS J.L.S.	41940239100033	419402391
105	DMBCOM	82423019700017	824230197
106	E.O.S.	51834801600032	518348016
107	HOLDING AEMS	51388134200010	513881342
108	FLUKE FRANCE	38932706500089	389327065
109	PG HOLDING	44504799600019	445047996
110	TRANSPORT GOETZ	51251090000024	512510900
111	PBA INITIATIVES	53914904700018	539149047
112	CREIL MONTATAIRE DEVELOPPEMENT	42058167000015	420581670
113	RGIS SPECIALISTES EN INVENTAIRE SARL	45059397500474	450593975
114	XELER ARTOIS LYS	88052021800012	880520218
115	BATICHAUFFE	49965682500027	499656825
116	CATMED	50318792400025	503187924
117	LENORMANT MANUTENTION	33232136300134	332321363
118	BEAUTY PACKAGING SERVICES 60 - BPS 60	43782730600014	437827306
119	CAAGGLOMERATION CREIL SUD OISE	20006804700014	200068047



— Etablissements — **UNITÉS FONCIÈRES** — VACANCE

nombre : **33**



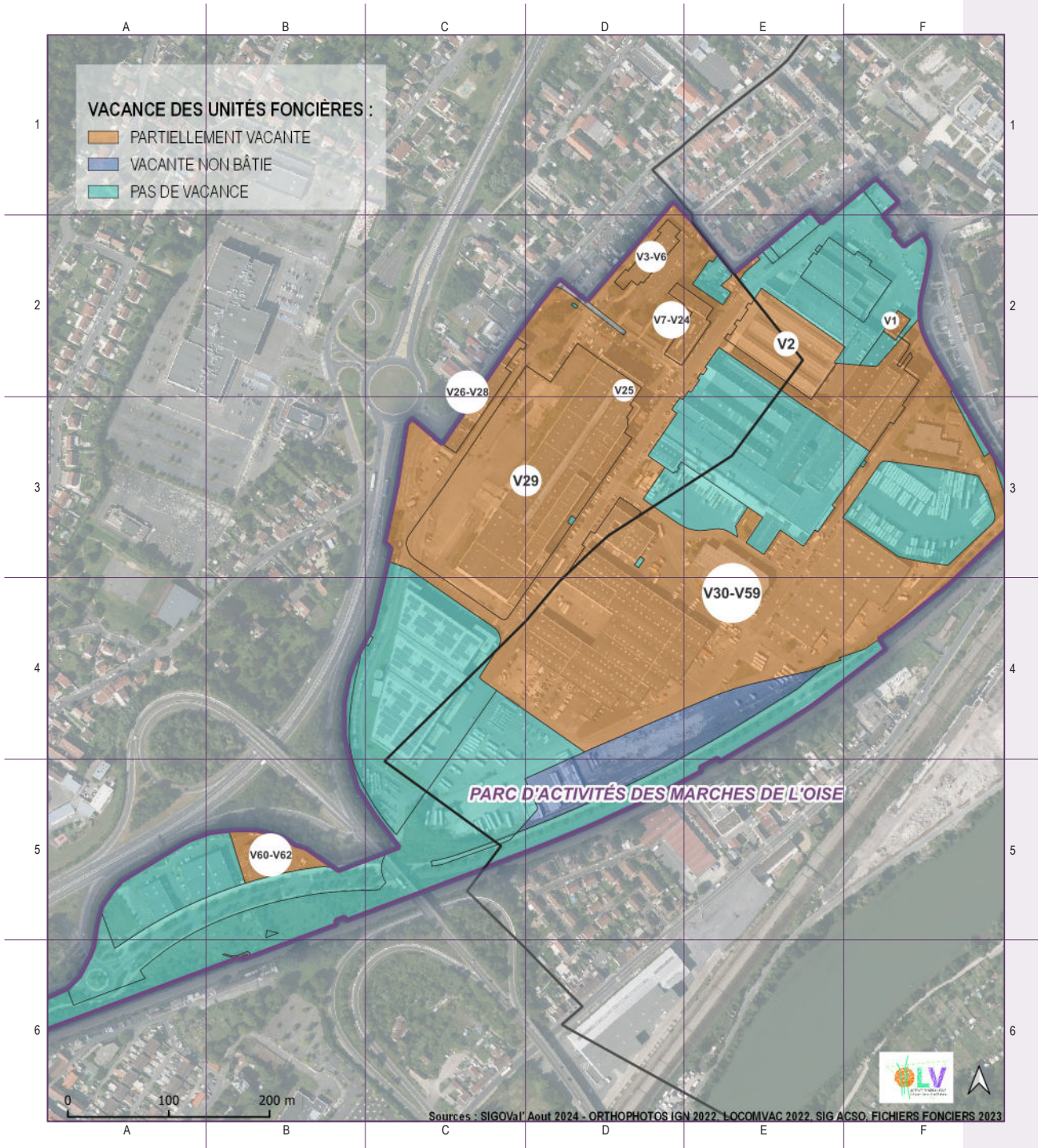


n°	propriétaire des unités foncières	surface m <sup>2</sup>	surface ha
UF1	CA AGGLOMERATION CREIL SUD OISE	636	0,06
UF2	SCI P N	12 666	1,27
UF3	DE MILA	3 862	0,39
UF4	CA AGGLOMERATION CREIL SUD OISE	24	0
UF5	CA AGGLOMERATION CREIL SUD OISE	935	0,09
UF6	COMMUNE DE CREIL	158	0,02
UF7	DES MARCHES	384	0,04
UF8	VIENNE	614	0,06
UF9	AMAE	6 376	0,64
UF10	MAUSER FRANCE	21 805	2,18
UF11	CA AGGLOMERATION CREIL SUD OISE	41 991	4,2
UF12	CA AGGLOMERATION CREIL SUD OISE / ASYLMO (Gérant, mandataire, gestionnaire) / CREIL MONTATAIRE DEVELOPPEMENT (Emphytéote)	4 134	0,41
UF13	CA AGGLOMERATION CREIL SUD OISE CREIL MONTATAIRE DEVELOPPEMENT (Emphytéote)	1 461	0,15
UF14	CA AGGLOMERATION CREIL SUD OISE CREIL MONTATAIRE DEVELOPPEMENT (Emphytéote)	1 058	0,11
UF15	CA AGGLOMERATION CREIL SUD OISE CREIL MONTATAIRE DEVELOPPEMENT (Emphytéote)	1 694	0,17
UF16	COPROPRIETAIRES ACTIPOLE BAT BRUXELLES	31 647	3,16
UF17	CA AGGLOMERATION CREIL SUD OISE CREIL MONTATAIRE DEVELOPPEMENT (Emphytéote)	18	0
UF18	CREIL MONTATAIRE DEVELOPPEMENT	1 910	0,19
UF19	CA AGGLOMERATION CREIL SUD OISE CREIL MONTATAIRE DEVELOPPEMENT (Emphytéote)	39	0
UF20	CA AGGLOMERATION CREIL SUD OISE CREIL MONTATAIRE DEVELOPPEMENT (Emphytéote)	74 320	7,43
UF21	CA AGGLOMERATION CREIL SUD OISE / ASYLMO (Gérant, mandataire, gestionnaire) / CREIL MONTATAIRE DEVELOPPEMENT (Emphytéote)	51	0,01
UF22	CA AGGLOMERATION CREIL SUD OISE / ASYLMO (Gérant, mandataire, gestionnaire) / CREIL MONTATAIRE DEVELOPPEMENT (Emphytéote)	21	0
UF23	COMMUNE DE CREIL	1 044	0,1
UF24	CREIL MONTATAIRE DEVELOPPEMENT MAUSER FRANCE (Emphytéote)	10 602	1,06
UF25	CREIL MONTATAIRE DEVELOPPEMENT	11 891	1,19
UF26	CA AGGLOMERATION CREIL SUD OISE CREIL MONTATAIRE DEVELOPPEMENT (Emphytéote)	368	0,04
UF27	CREIL MONTATAIRE DEVELOPPEMENT	24 416	2,44
UF28	CA AGGLOMERATION CREIL SUD OISE CREIL MONTATAIRE DEVELOPPEMENT (Emphytéote)	49	0
UF29	CA AGGLOMERATION CREIL SUD OISE CREIL MONTATAIRE DEVELOPPEMENT (Emphytéote)	10 147	1,01
UF30	ISARIENNE D'IMMOBILIER D'ENTREPRISE	3 032	0,3
UF31	CREIL MONTATAIRE DEVELOPPEMENT	7 925	0,79
UF32	CA AGGLOMERATION CREIL SUD OISE	40 690	4,07
UF33	PERSONNE PHYSIQUE	42	0



— Etablissements — Unités Foncières — VACANCE

nombre d'unité foncière complètement vacante : 0





n°	propriétaire des locaux vacants	catégorie	parcelle	surface en m²
V1	SCI DES MARCHES	Lieux de dépôt ou de stockage et parcs de stationnement	60175000AC0328	373
V2	SC AMAE	Etablissements industriels non évalués selon la méthode comptable	60175000AB0191	4 104
V3	SAS CREIL MONTATAIRE DEVELOPPEMENT	Bureaux et locaux assimilables	60414000AX0627	132
V4	SAS CREIL MONTATAIRE DEVELOPPEMENT	Bureaux et locaux assimilables	60414000AX0627	49
V5	SAS CREIL MONTATAIRE DEVELOPPEMENT	Bureaux et locaux assimilables	60414000AX0627	26
V6	SAS CREIL MONTATAIRE DEVELOPPEMENT	Bureaux et locaux assimilables	60414000AX0627	31
V7	SAS CREIL MONTATAIRE DEVELOPPEMENT	Bureaux et locaux assimilables	60414000AX0539	161
V8	SAS CREIL MONTATAIRE DEVELOPPEMENT	Lieux de dépôt ou de stockage et parcs de stationnement	60414000AX0539	121
V9	SAS CREIL MONTATAIRE DEVELOPPEMENT	Bureaux et locaux assimilables	60414000AX0539	136
V10	SAS CREIL MONTATAIRE DEVELOPPEMENT	Bureaux et locaux assimilables	60414000AX0539	149
V11	SAS CREIL MONTATAIRE DEVELOPPEMENT	Bureaux et locaux assimilables	60414000AX0539	302
V12	SAS CREIL MONTATAIRE DEVELOPPEMENT	Bureaux et locaux assimilables	60414000AX0539	261
V13	SAS CREIL MONTATAIRE DEVELOPPEMENT	Bureaux et locaux assimilables	60414000AX0539	37
V14	SAS CREIL MONTATAIRE DEVELOPPEMENT	Bureaux et locaux assimilables	60414000AX0539	173
V15	SAS CREIL MONTATAIRE DEVELOPPEMENT	Bureaux et locaux assimilables	60414000AX0539	163
V16	SAS CREIL MONTATAIRE DEVELOPPEMENT	Bureaux et locaux assimilables	60414000AX0539	77
V17	SAS CREIL MONTATAIRE DEVELOPPEMENT	Bureaux et locaux assimilables	60414000AX0539	50
V18	SAS CREIL MONTATAIRE DEVELOPPEMENT	Bureaux et locaux assimilables	60414000AX0539	33
V19	SAS CREIL MONTATAIRE DEVELOPPEMENT	Bureaux et locaux assimilables	60414000AX0539	140
V20	SAS CREIL MONTATAIRE DEVELOPPEMENT	Bureaux et locaux assimilables	60414000AX0539	42
V21	SAS CREIL MONTATAIRE DEVELOPPEMENT	Bureaux et locaux assimilables	60414000AX0539	40
V22	SAS CREIL MONTATAIRE DEVELOPPEMENT	Bureaux et locaux assimilables	60414000AX0539	129
V23	SAS CREIL MONTATAIRE DEVELOPPEMENT	Bureaux et locaux assimilables	60414000AX0539	24
V24	SAS CREIL MONTATAIRE DEVELOPPEMENT	Bureaux et locaux assimilables	60414000AX0539	13
V25	SA GCE BAIL	Bureaux et locaux assimilables	60414000AX0661	178
V26	SAS CREIL MONTATAIRE DEVELOPPEMENT	Bureaux et locaux assimilables	60414000AX0658	49
V27	SAS CREIL MONTATAIRE DEVELOPPEMENT	Bureaux et locaux assimilables	60414000AX0658	52
V28	SAS CREIL MONTATAIRE DEVELOPPEMENT	Bureaux et locaux assimilables	60414000AX0658	22
V29	SAS S.M.B.A	Lieux de dépôt ou de stockage et parcs de stationnement	60414000AV0640	7 504
V30	SAS CREIL MONTATAIRE DEVELOPPEMENT	Lieux de dépôt ou de stockage et parcs de stationnement	60175000AB0211	2 480
V31	SAS CREIL MONTATAIRE DEVELOPPEMENT	Ateliers et autres locaux assimilables	60175000AB0211	1 142
V32	SAS CREIL MONTATAIRE DEVELOPPEMENT	Bureaux et locaux assimilables	60175000AB0211	300
V33	SAS CREIL MONTATAIRE DEVELOPPEMENT	Lieux de dépôt ou de stockage et parcs de stationnement	60175000AB0211	1 982
V34	SAS CREIL MONTATAIRE DEVELOPPEMENT	Lieux de dépôt ou de stockage et parcs de stationnement	60175000AB0213	322
V35	SAS CREIL MONTATAIRE DEVELOPPEMENT	Lieux de dépôt ou de stockage et parcs de stationnement	60175000AB0213	212



n°	propriétaire des locaux vacants	catégorie	parcelle	surface en m <sup>2</sup>
V36	SAS CREIL MONTATAIRE DEVELOPPEMENT	Bureaux et locaux assimilables	60414000AX0537	14
V37	SAS CREIL MONTATAIRE DEVELOPPEMENT	Bureaux et locaux assimilables	60414000AX0537	28
V38	SAS CREIL MONTATAIRE DEVELOPPEMENT	Bureaux et locaux assimilables	60414000AX0537	17
V39	SAS CREIL MONTATAIRE DEVELOPPEMENT	Bureaux et locaux assimilables	60414000AX0537	18
V40	SAS CREIL MONTATAIRE DEVELOPPEMENT	Bureaux et locaux assimilables	60414000AX0537	36
V41	SAS CREIL MONTATAIRE DEVELOPPEMENT	Bureaux et locaux assimilables	60414000AX0537	36
V42	SAS CREIL MONTATAIRE DEVELOPPEMENT	Bureaux et locaux assimilables	60414000AX0537	36
V43	SAS CREIL MONTATAIRE DEVELOPPEMENT	Bureaux et locaux assimilables	60414000AX0537	36
V44	SAS CREIL MONTATAIRE DEVELOPPEMENT	Bureaux et locaux assimilables	60414000AX0537	38
V45	SAS CREIL MONTATAIRE DEVELOPPEMENT	Ateliers et autres locaux assimilables	60175000AB0209	504
V46	SAS CREIL MONTATAIRE DEVELOPPEMENT	Bureaux et locaux assimilables	60175000AB0209	47
V47	SAS CREIL MONTATAIRE DEVELOPPEMENT	Bureaux et locaux assimilables	60175000AB0209	38
V48	SAS CREIL MONTATAIRE DEVELOPPEMENT	Bureaux et locaux assimilables	60175000AB0209	34
V49	SAS CREIL MONTATAIRE DEVELOPPEMENT	Bureaux et locaux assimilables	60175000AB0209	39
V50	SAS CREIL MONTATAIRE DEVELOPPEMENT	Bureaux et locaux assimilables	60175000AB0209	119
V51	SAS CREIL MONTATAIRE DEVELOPPEMENT	Lieux de dépôt ou de stockage et parcs de stationnement	60175000AB0209	31
V52	SAS CREIL MONTATAIRE DEVELOPPEMENT	Lieux de dépôt ou de stockage et parcs de stationnement	60175000AB0195	357
V53	SAS CREIL MONTATAIRE DEVELOPPEMENT	Ateliers et autres locaux assimilables	60175000AB0195	936
V54	SAS CREIL MONTATAIRE DEVELOPPEMENT	Ateliers et autres locaux assimilables	60175000AB0195	851
V55	SAS CREIL MONTATAIRE DEVELOPPEMENT	Ateliers et autres locaux assimilables	60175000AB0195	395
V56	SAS CREIL MONTATAIRE DEVELOPPEMENT	Ateliers et autres locaux assimilables	60175000AB0195	449
V57	SAS CREIL MONTATAIRE DEVELOPPEMENT	Lieux de dépôt ou de stockage et parcs de stationnement	60175000AB0195	661
V58	SAS CREIL MONTATAIRE DEVELOPPEMENT	Lieux de dépôt ou de stockage et parcs de stationnement	60175000AB0195	2 800
V59	SCI ISARIENNE D'IMMOBILIER D'ENTREPRISE	Ateliers et autres locaux assimilables	60414000AV0743	249
V60	SCI ISARIENNE D'IMMOBILIER D'ENTREPRISE	Ateliers et autres locaux assimilables	60414000AV0743	147
V61	SCI ISARIENNE D'IMMOBILIER D'ENTREPRISE	Ateliers et autres locaux assimilables	60414000AV0743	146