

AGGLOMÉRATION CREIL-SUD-OISE

MONTATAIRE/SAINT-LEU D'ESSERENT

n°10

Berge de l'Oise au Sud du Thérain

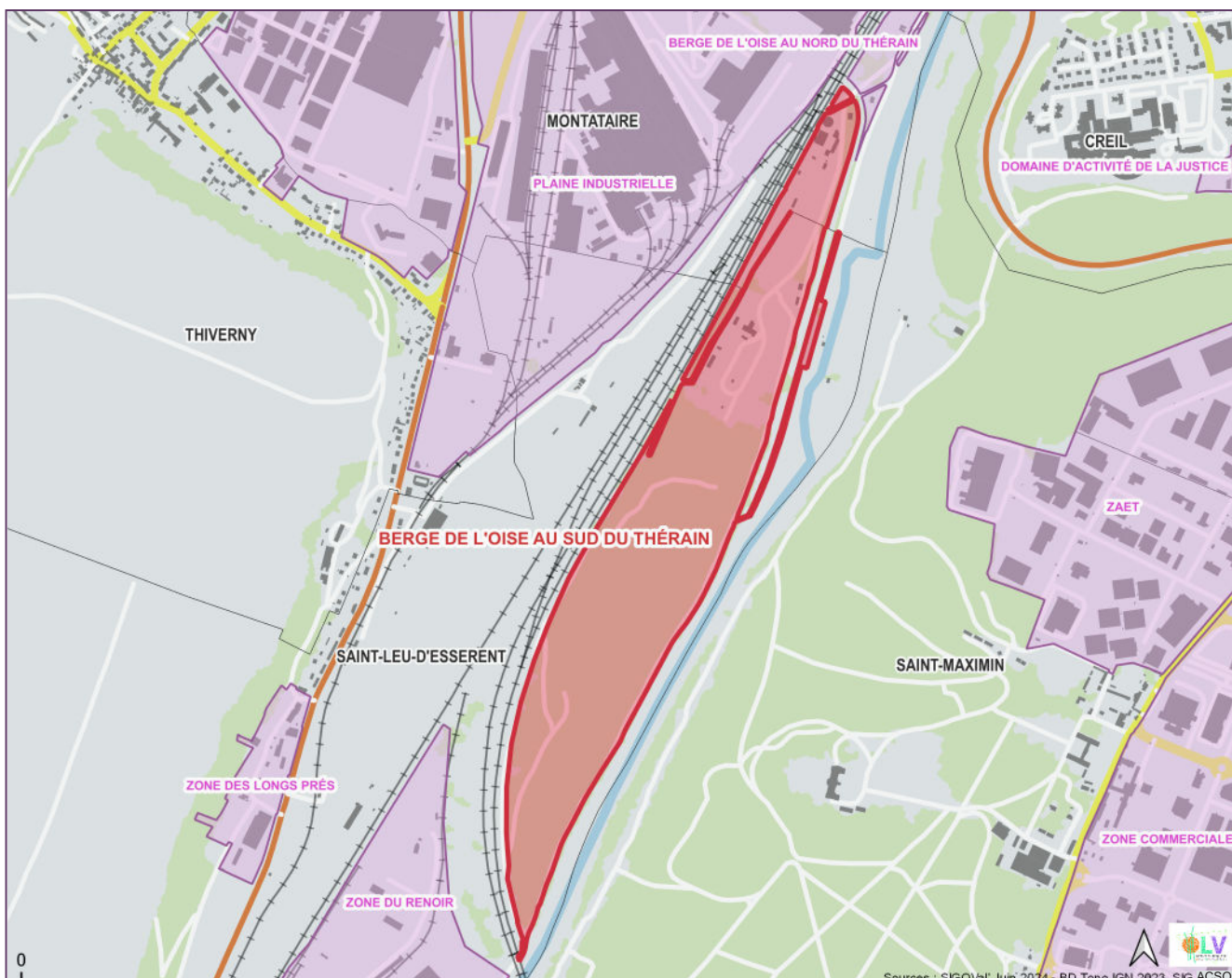
surface **35 ha**

nombre
d'établissement **3**

nombre
de locaux vacants **0**

ZONE À DOMINANTE MUTABLE

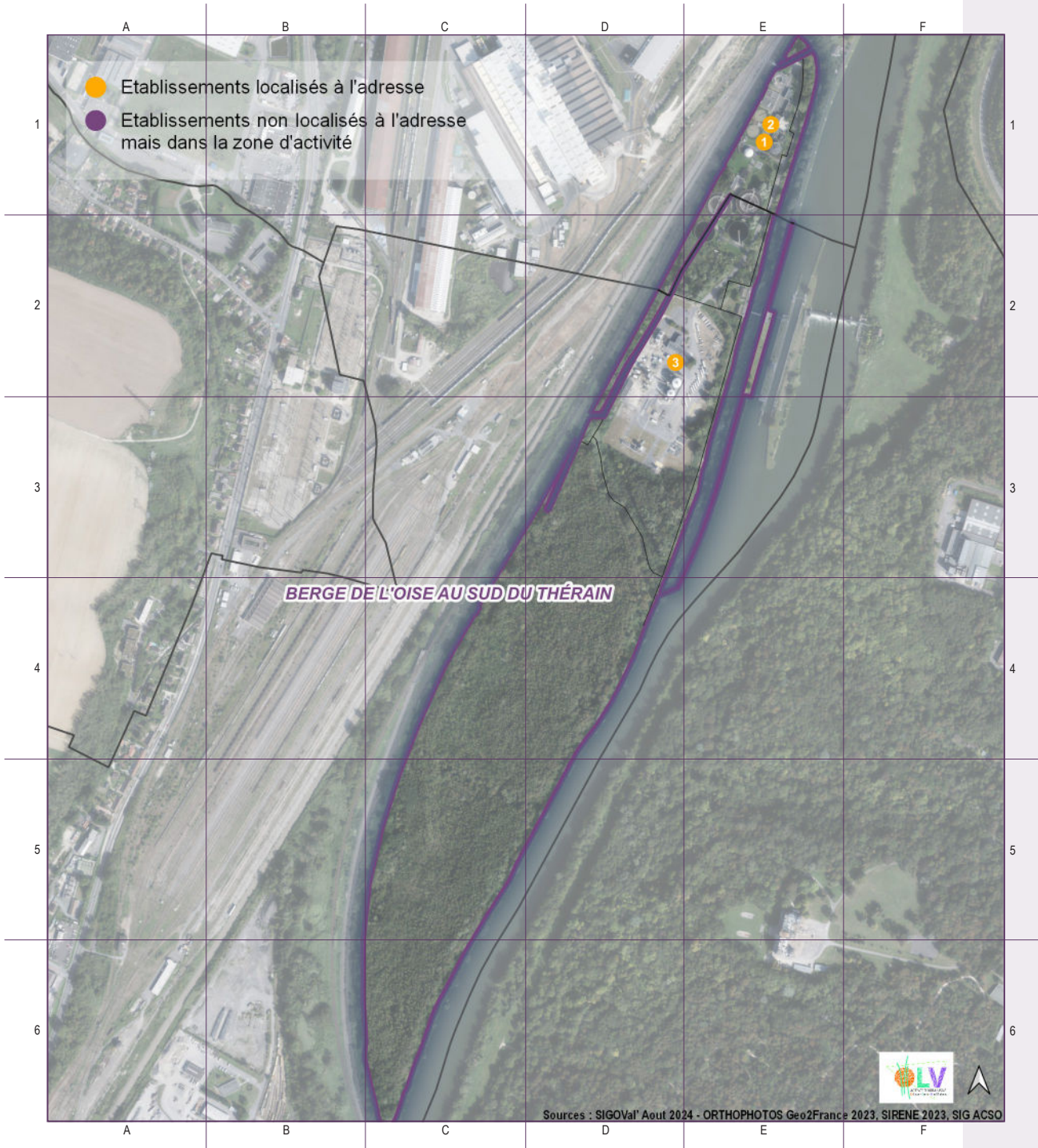
	nombre	taux de vacance dans la ZAE	% de la surface totale de la ZA
Unité Foncière	7		
Unité Foncière totalement vacante	0	-	-
Unité Foncière partiellement vacante	0	-	-





— Etablissements — UNITÉS FONCIÈRES — VACANCE

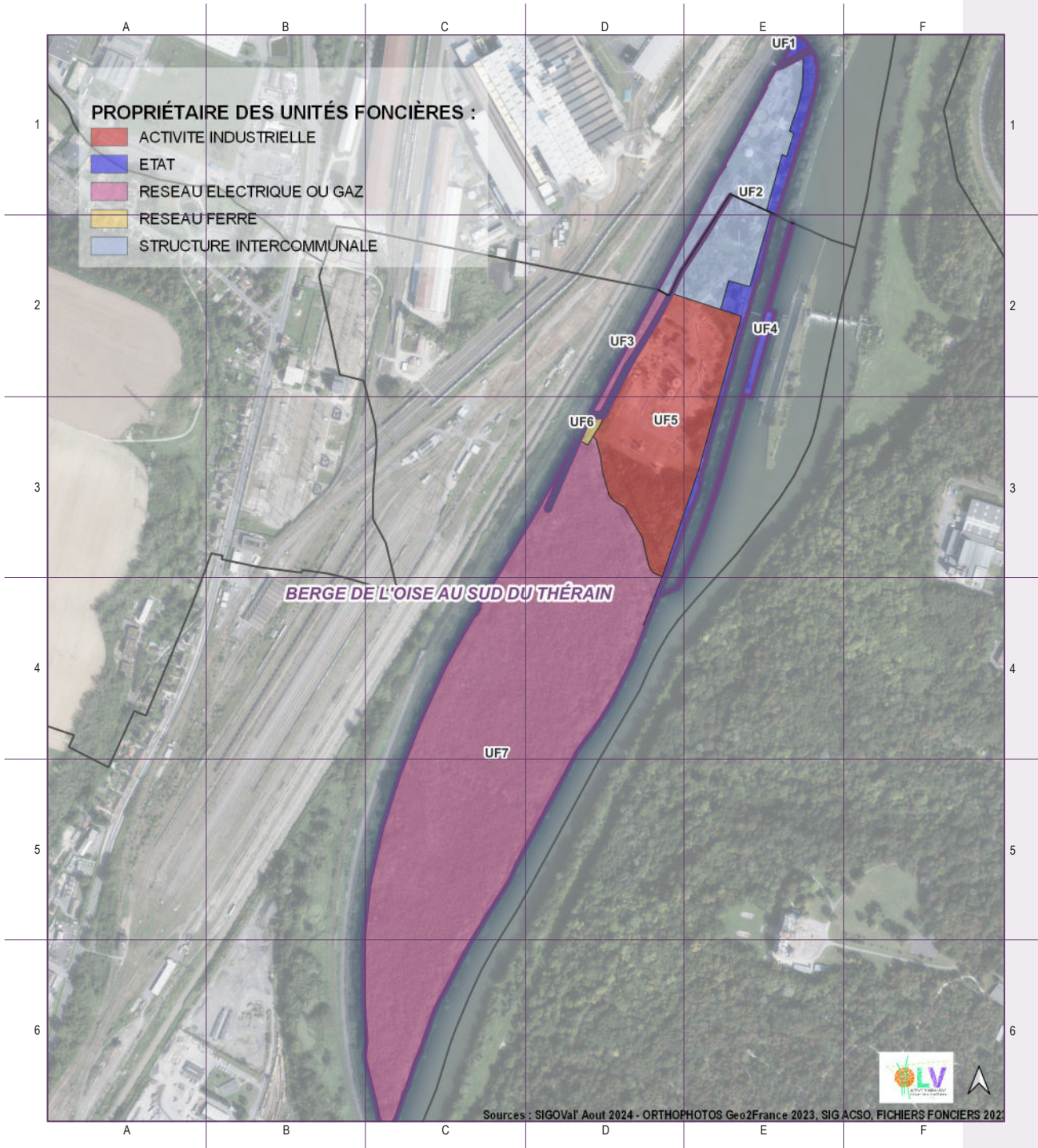
nombre : **3**

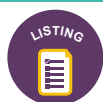




— Etablissements — UNITÉS FONCIÈRES — VACANCE

nombre : 7





n°	propriétaire des unités foncières	surface m ²	surface ha
UF1	ETAT	1 001	0,10
UF2	CA AGGLOMERATION CREIL SUD OISE	38 957	3,90
UF3	ELECTRICITE DE FRANCE	4 089	0,41
UF4	ETAT	19 083	1,91
UF5	MESSER FRANCE	59 347	5,93
UF6	SNCF	902	0,09
UF7	ELECTRICITE DE FRANCE	224 107	22,41

ZAE n°10 Berge de l'Oise au Sud du Thérain



— Etablissements — Unités Foncières — VACANCE

nombre d'unité foncière
complètement vacante : 0

