

AGGLOMÉRATION CREIL-SUD-OISE

SAINT-LEU D'ESSERENT

n°16

Zone du Renoir

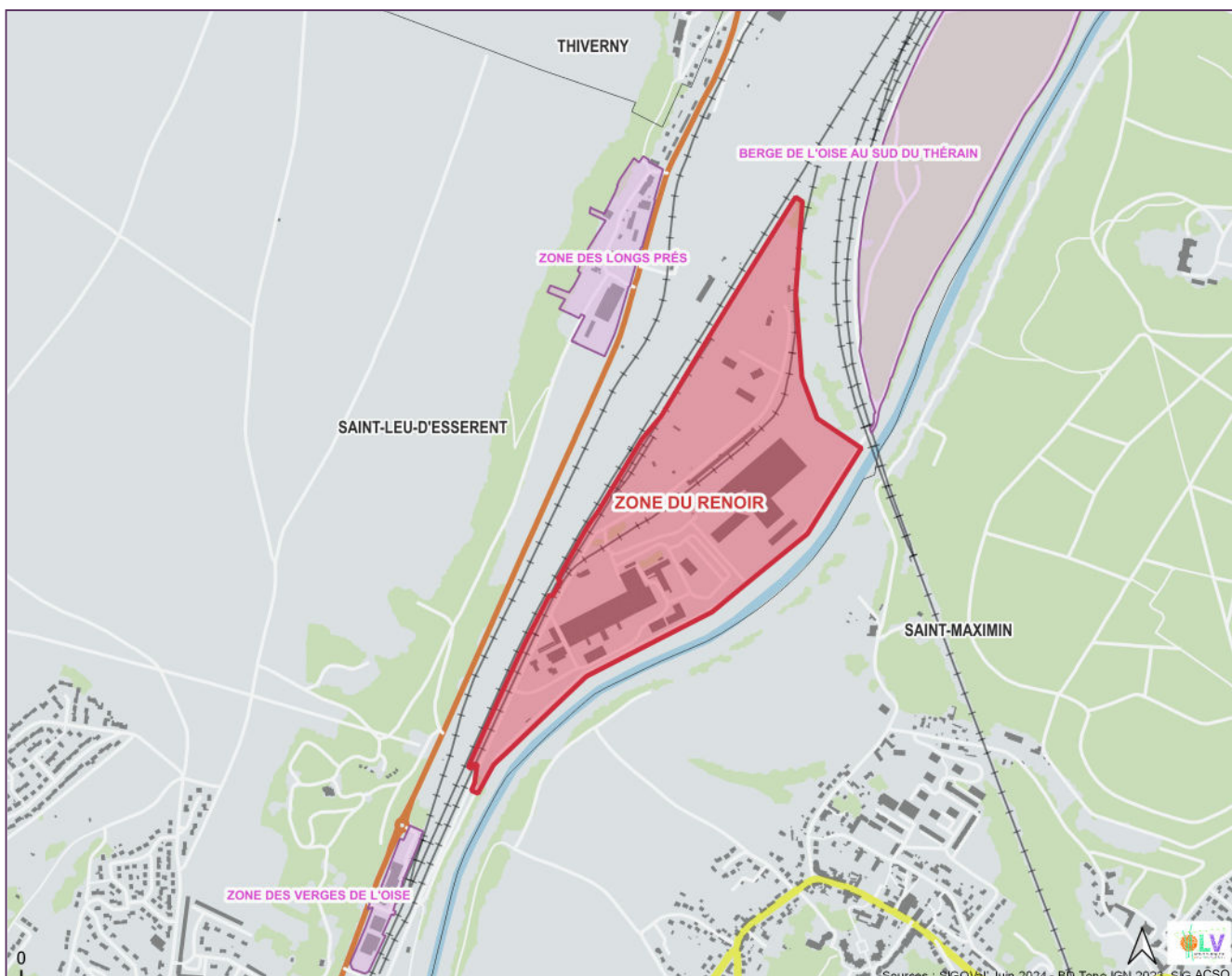
surface **32 ha**

nombre d'établissement **11**

nombre de locaux vacants **2**

ZONE À DOMINANTE INDUSTRIELLE

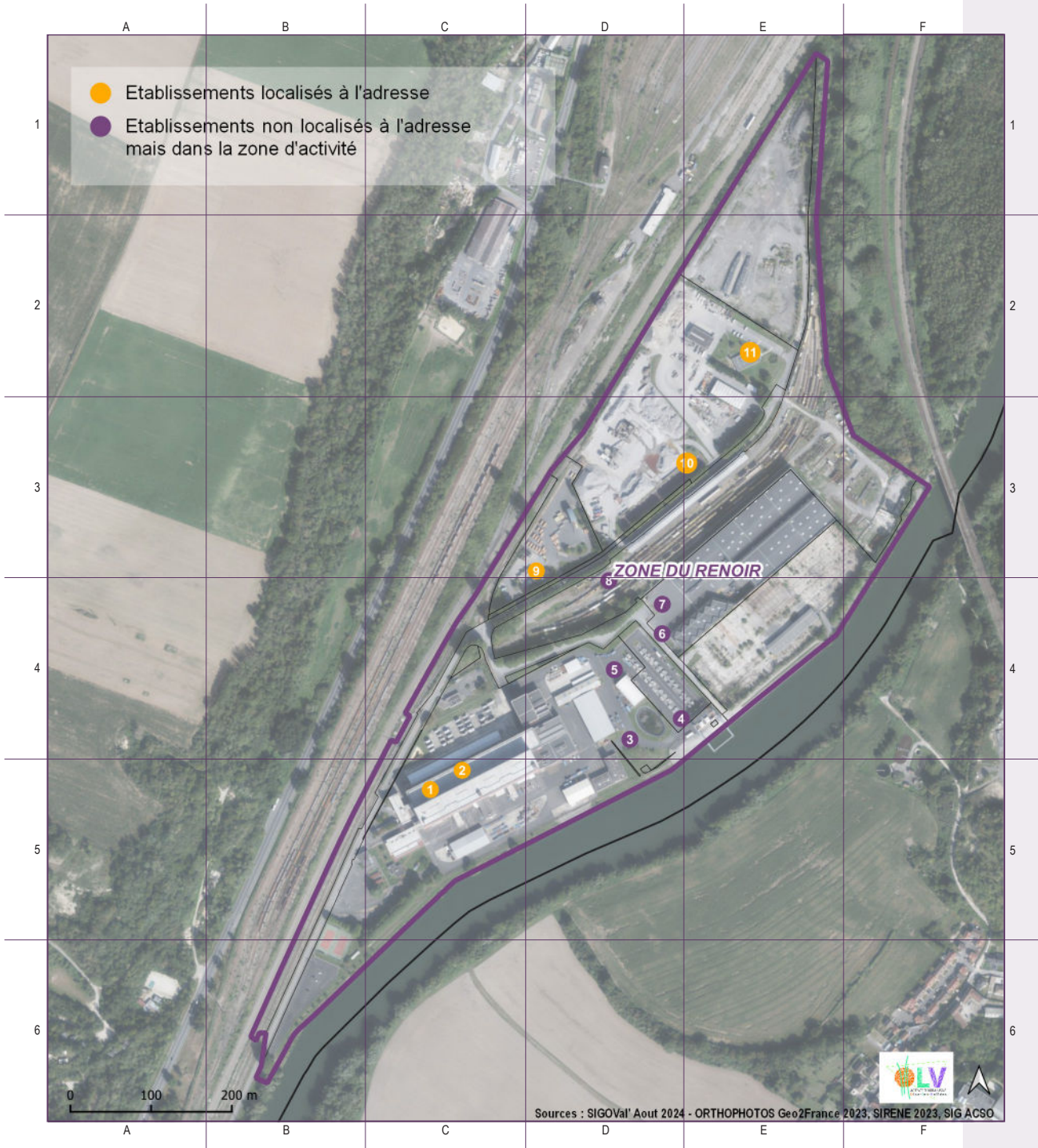
	nombre	taux de vacance dans la ZAE	% de la surface totale de la ZA
Unité Foncière	17		
Unité Foncière totalement vacante	1	6%	9%
Unité Foncière partiellement vacante	1	6%	28%





— Etablissements — Unités Foncières — Vacance

nombre : **11**



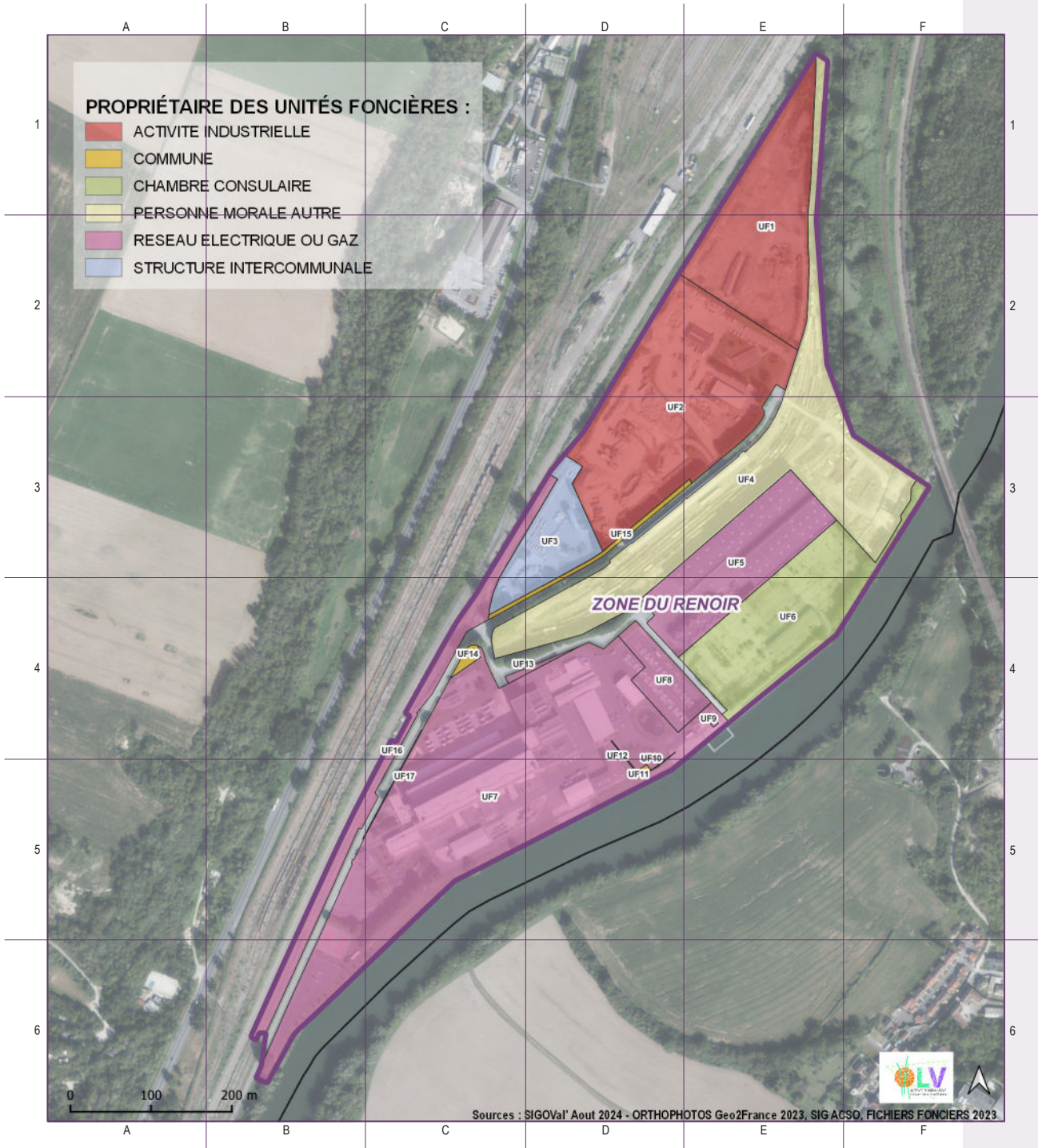


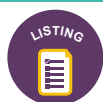
n°	nom	n° siret	n° siren
1	MATERIAUX ROUTIERS DU LITTORAL	44224105500072	442241055
2	OISE ENROBES	35164012300011	351640123
3	EUROVIA PICARDIE	40416412100042	404164121
4	GRANULATS NEGOCE TRANSPORTS	40520070000053	405200700
5	ELIOR ENTREPRISES	41390176024798	413901760
6	ENEDIS	44460844208631	444608442
7	ENGIE	54210765101662	542107651
8	ENGIE ENERGIE SERVICES	55204695510331	552046955
9	ELECTRICITE DE FRANCE	55208131714993	552081317
10	ELECTRICITE DE FRANCE	55208131740097	552081317
11	SMDO (DECHETTERIE VERDI)		



— Etablissements — UNITÉS FONCIÈRES — VACANCE

nombre : 17



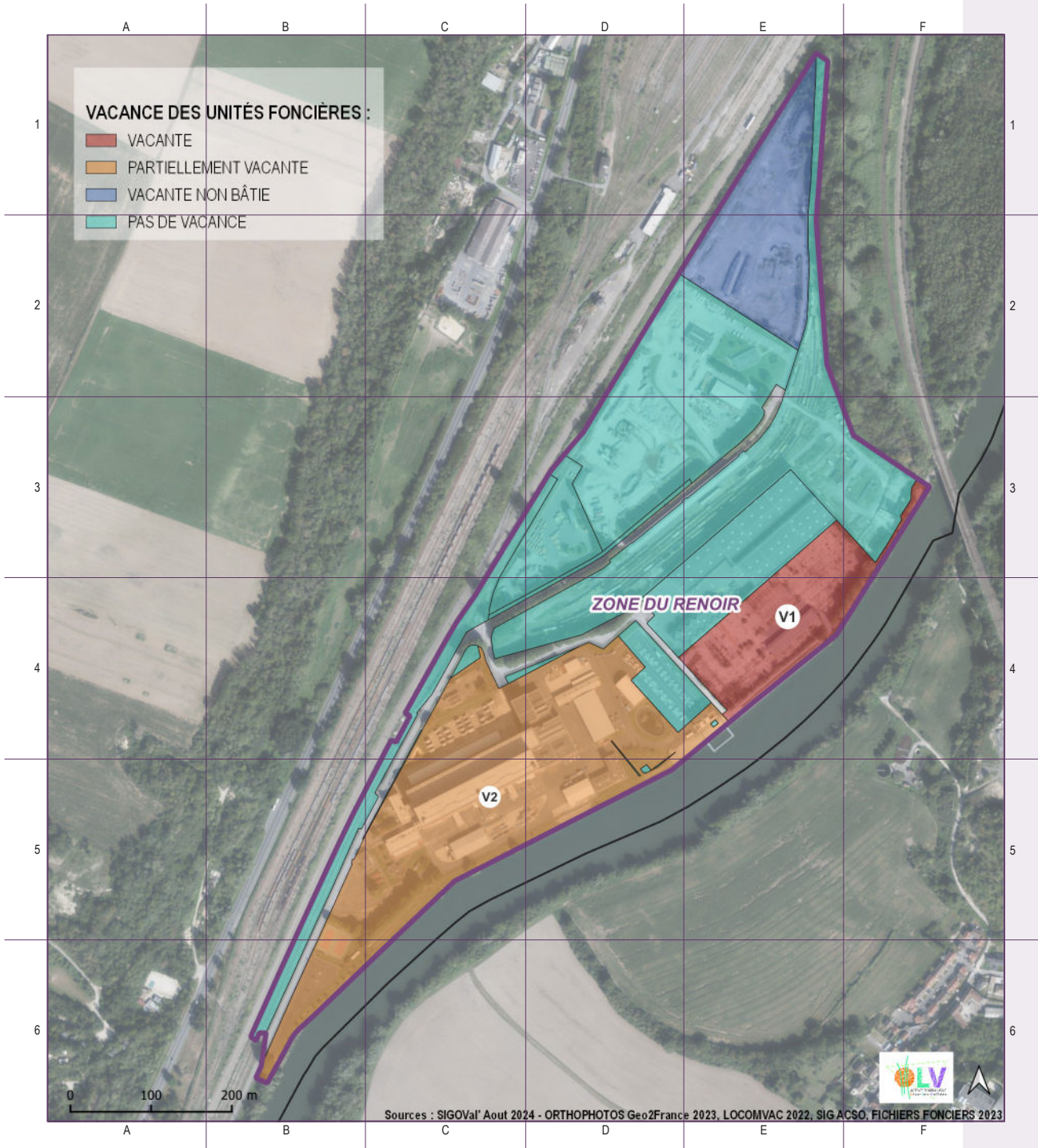


n°	propriétaire des unités foncières	surface m ²	surface ha
UF1	OISE ENROBES	29 725	2,97
UF2	EUROVIA	48 363	4,84
UF3	SYND MIXTE DE LA VALLEE DE L OISE	11 089	1,11
UF4	ETF	50 786	5,08
UF5	ELECTRICITE DE FRANCE	21 704	2,17
UF6	CHAMBRE DE COMMERCE ET D INDUSTRIE DE REGION HAUTS-DE-FRANCE	27 299	2,73
UF7	ELECTRICITE DE FRANCE	89 681	8,97
UF8	ENEDIS	6 288	0,63
UF9	ENGIE	42	0
UF10	ENGIE	30	0
UF11	COMMUNE DE SAINT LEU D ESSERENT	77	0,01
UF12	ENGIE	65	0,01
UF13	ENGIE	467	0,05
UF14	COMMUNE DE SAINT LEU D ESSERENT	560	0,06
UF15	COMMUNE DE SAINT LEU D ESSERENT	1 510	0,15
UF16	ELECTRICITE DE FRANCE	12 092	1,21
UF17	ENGIE	159	0,02



— Etablissements — Unités Foncières — VACANCE

nombre d'unité foncière complètement vacante : 1





n°	propriétaire des unités foncières	catégorie	parcelle	surface en m ²
V1	INST CHAMBRE DE COMMERCE ET D'INDUSTRIE	Etablissements industriels non évalués selon la méthode comptables	60584000AK0384	1 000
V2	SA ELECTRICITE DE FRANCE	Bureaux et locaux divers assimilables	60584000AK0321	282