

AGGLOMÉRATION CREIL-SUD-OISE

SAINT-LEU D'ESSERENT

n°18

Zone des Longs Près

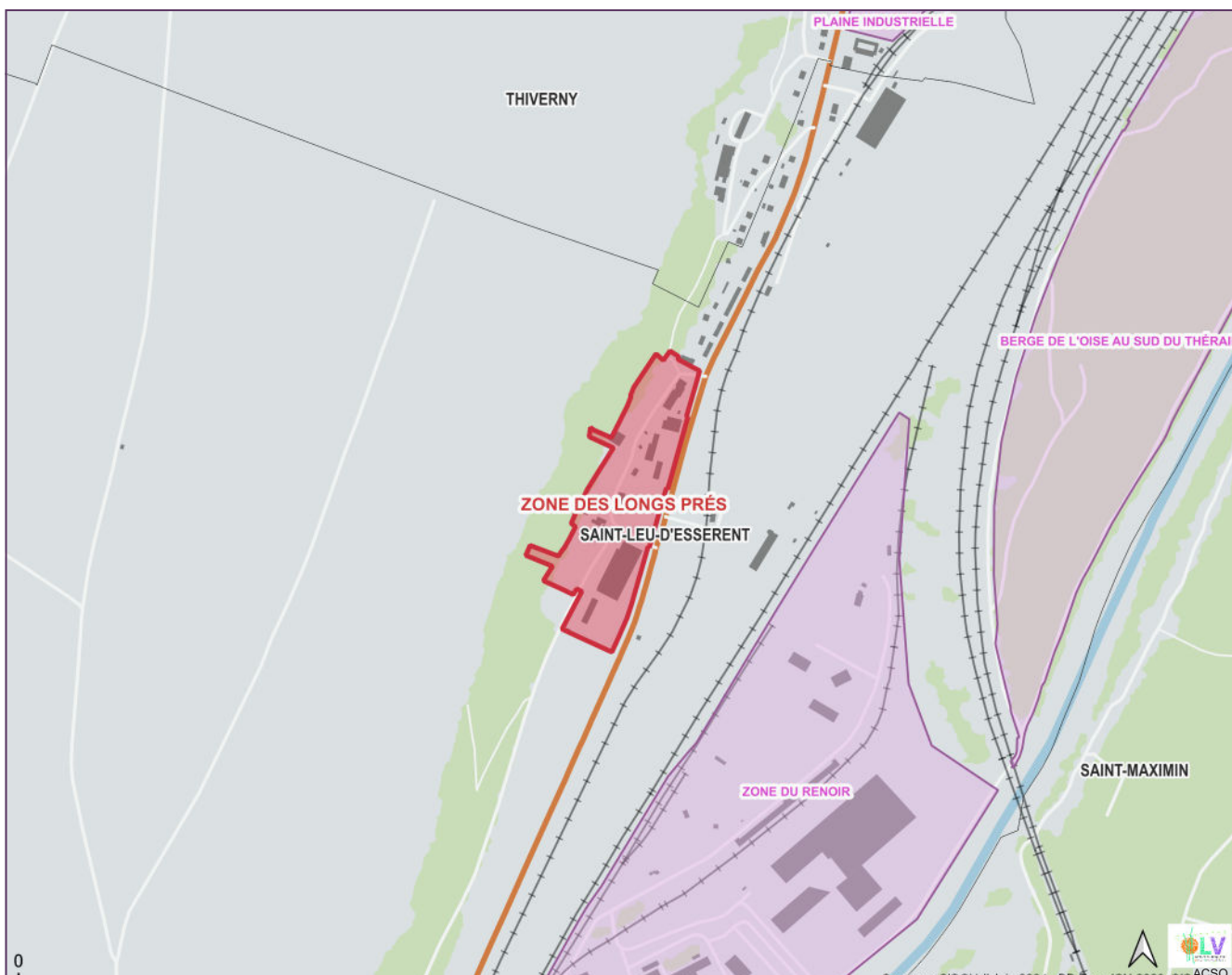
surface 4 ha

nombre d'établissement 18

nombre de locaux vacants 13

ZONE À DOMINANTE MIXTE

	nombre	taux de vacance dans la ZAE	% de la surface totale de la ZA
Unité Foncière	26		
Unité Foncière totalement vacante	2	8%	15%
Unité Foncière partiellement vacante	3	12%	18%

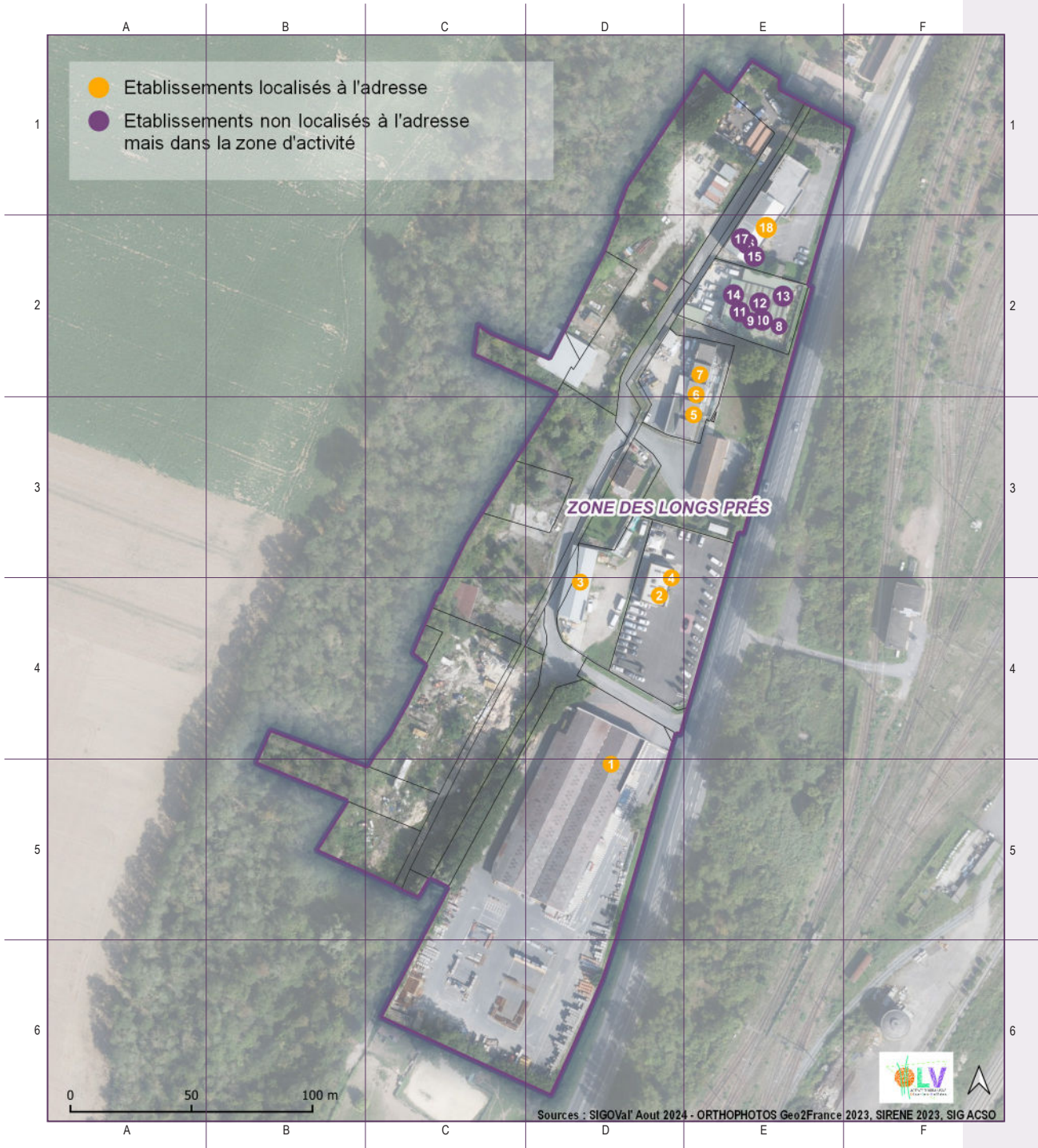


ZAE n°18 Zone des Longs Prés



— Etablissements — Unités Foncières — VACANCE

nombre : **18**



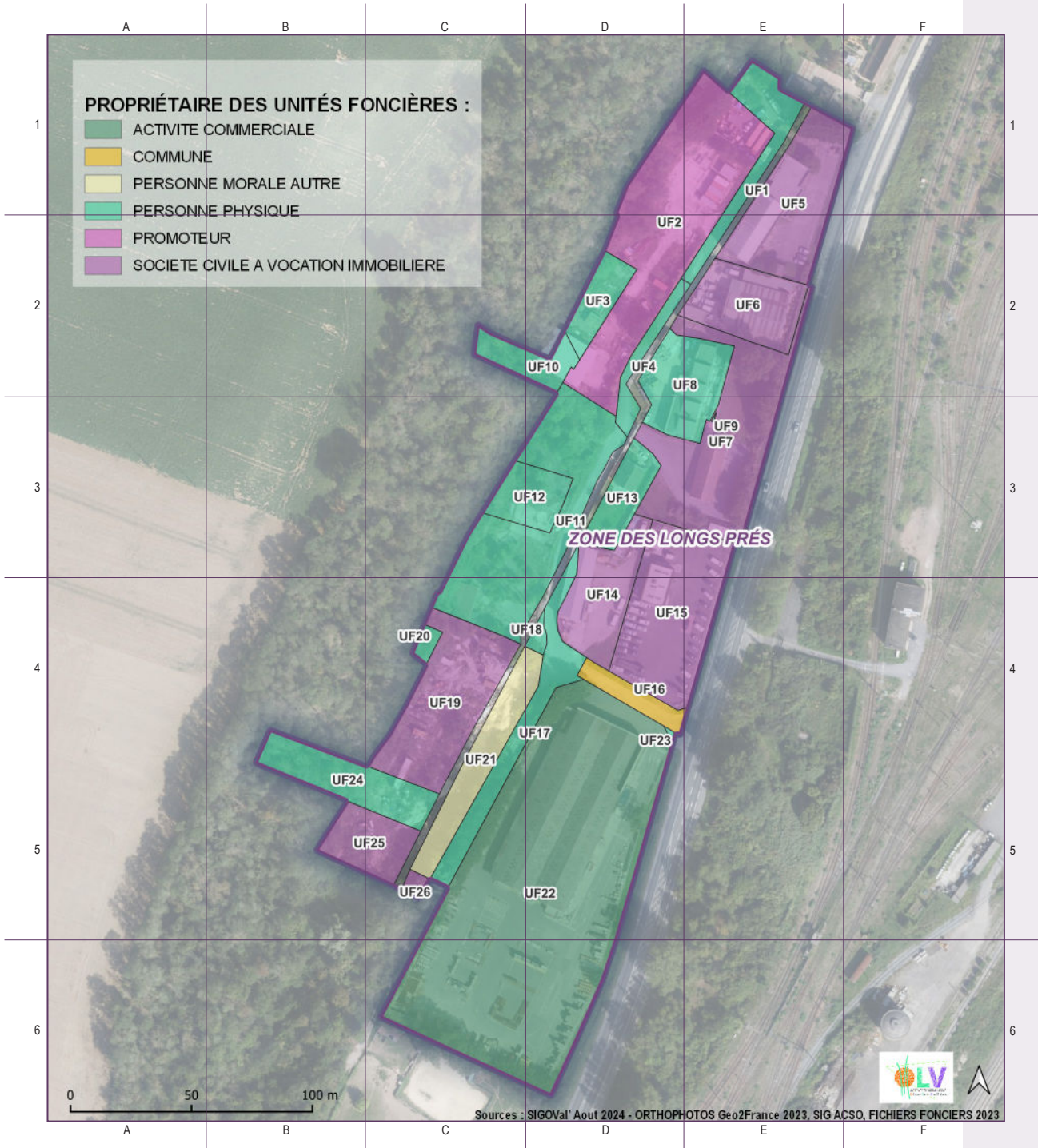


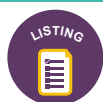
n°	nom	n° siret	n° siren
1	DOCKS DE L'OISE	55200291700094	552002917
2	DB JANTE RENOV	90779226100014	907792261
3	MDT SOLAIRE	83892101300036	838921013
4	RACHAT-VOITURE.FR	51962562800036	519625628
5	AGL	44283198800013	442831988
6	EURL PERFORMANCE SPORT JACKSON	80739729400016	807397294
7	SIMON BARDAGE ETANCHEITE	88789477200011	887894772
8	S & R FRANCE	53103874300013	531038743
9	K.F.S HOLDING	82409253000016	824092530
10	MTDS BAT	81988378600017	819883786
11	TCRK	80225030800037	802250308
12	MGF MACONNERIE GENERALE FRANCE	80193948900028	801939489
13	FERDS	89851929300010	898519293
14	GAB.NA INVEST MANAGEMENT	88837189500010	888371895
15	EVENT 60	90462269300011	904622693
16	BATECO PRO	52257549700014	522575497
17	TRANSPORT SANS FRONTIERE	51294233500013	512942335
18	FIDUCIAIRE DE L'OISE	48957150500028	489571505



— Etablissements — UNITÉS FONCIÈRES — VACANCE

nombre : 26





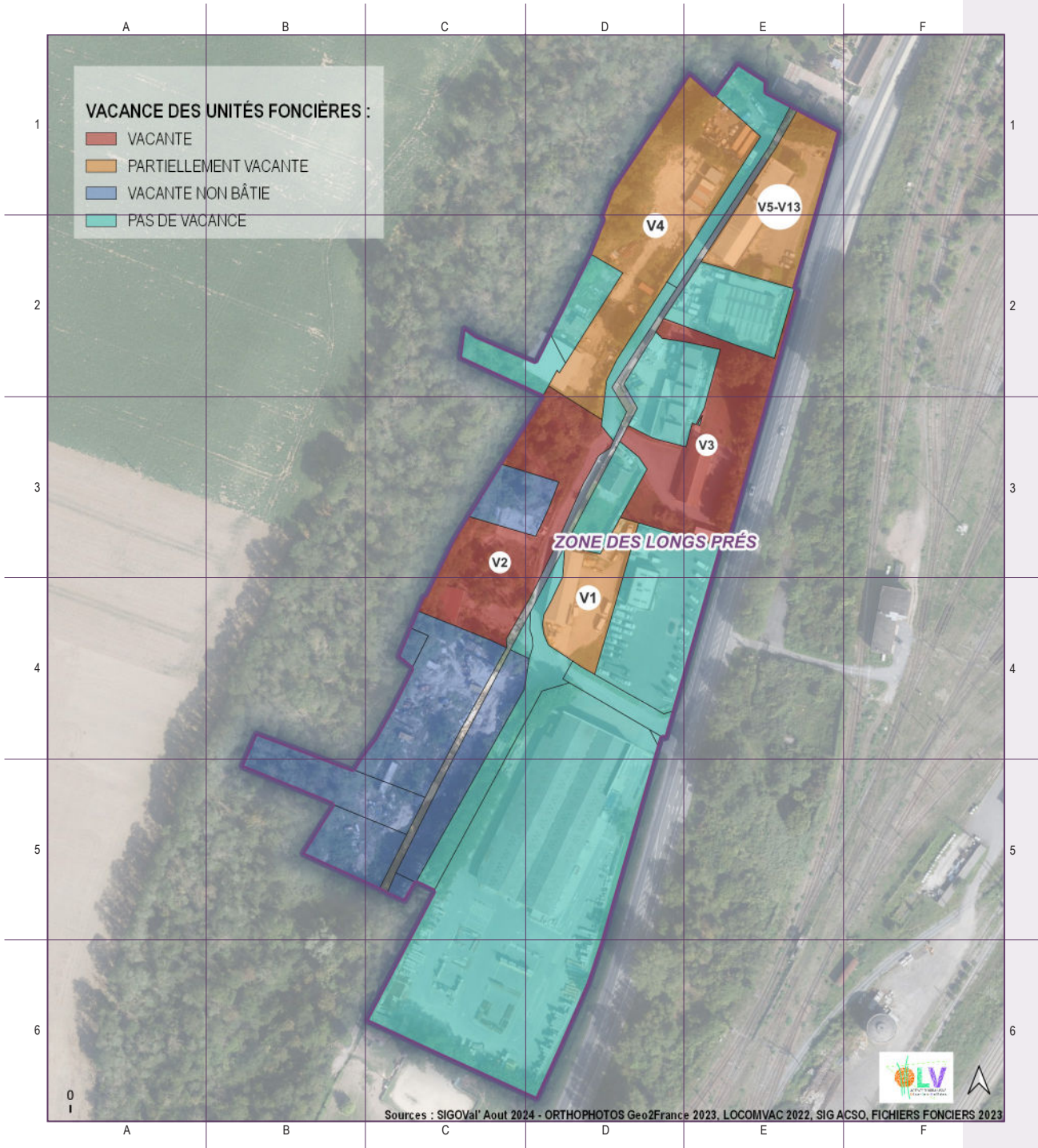
n°	propriétaire des unités foncières	surface m ²	surface ha
UF1	PERSONNE PHYSIQUE	855	0,09
UF2	BOUYGUES BATIMENT GRAND OUEST	4 168	0,42
UF3	PERSONNE PHYSIQUE	555	0,06
UF4	PERSONNE PHYSIQUE	359	0,04
UF5	DE MOUY	2 059	0,21
UF6	M A T P	1 268	0,13
UF7	DES LONGS PRES	3 007	0,30
UF8	PERSONNE PHYSIQUE	1 216	0,12
UF9	PERSONNE PHYSIQUE	2	0
UF10	PERSONNE PHYSIQUE	570	0,06
UF11	PERSONNE PHYSIQUE	3 101	0,31
UF12	PERSONNE PHYSIQUE	676	0,07
UF13	PERSONNE PHYSIQUE	668	0,07
UF14	MIRAN	1 297	0,13
UF15	FIEVE PRO IMMO	2 478	0,25
UF16	COMMUNE DE SAINT LEU D ESSERENT	413	0,04
UF17	PERSONNE PHYSIQUE	1 164	0,12
UF18	PERSONNE PHYSIQUE	85	0,01
UF19	SCI JATD	2 205	0,22
UF20	PERSONNE PHYSIQUE	112	0,01
UF21	HOLCIM BETONS NORD	1 147	0,11
UF22	DOCKS DE L'OISE	10 853	1,09
UF23	PERSONNE PHYSIQUE	14	0
UF24	PERSONNE PHYSIQUE	1 214	0,12
UF25	SCI JATD	841	0,08
UF26	SCI JATD	81	0,01

ZAE n°18 Zone des Longs Prés



— Etablissements — Unités Foncières — VACANCE

nombre d'unité foncière complètement vacante : 2





n°	propriétaire des unités foncières	catégorie	parcelle	surface en m ²
V1	SCI MIRAN	Magasins et lieux de vente	60584000AL0305	330
V2	PERSONNE PHYSIQUE	Lieux de dépôt ou de stockage et parcs de stationnement	60584000AL0280	1 000
V3	SCI DES LONGS PRES	Etablissements de spectacles, de sport et de loisirs	60584000AL0309	200
V4	SASU BOUYGUES BATIMENT GRAND OUEST	Lieux de dépôt ou de stockage et parcs de stationnement	60584000AL0263	300
V5	SCI DE MOUY	Bureaux et locaux assimilables	60584000AL0156	21
V6	SCI DE MOUY	Bureaux et locaux assimilables	60584000AL0156	40
V7	SCI DE MOUY	Bureaux et locaux assimilables	60584000AL0156	28
V8	SCI DE MOUY	Bureaux et locaux assimilables	60584000AL0156	41
V9	SCI DE MOUY	Bureaux et locaux assimilables	60584000AL0156	20
V10	SCI DE MOUY	Bureaux et locaux assimilables	60584000AL0156	20
V11	SCI DE MOUY	Bureaux et locaux assimilables	60584000AL0156	37
V12	SCI DE MOUY	Bureaux et locaux assimilables	60584000AL0156	21
V13	SCI DE MOUY	Bureaux et locaux assimilables	60584000AL0156	14