

AGGLOMÉRATION CREIL-SUD-OISE

VILLERS-SAINT-PAUL

n°21

# Zone d'activités de Villers-Saint-Paul

surface 3 ha

nombre  
d'établissement 14

nombre  
de locaux vacants 2

**ZONE À DOMINANTE INDUSTRIELLE**

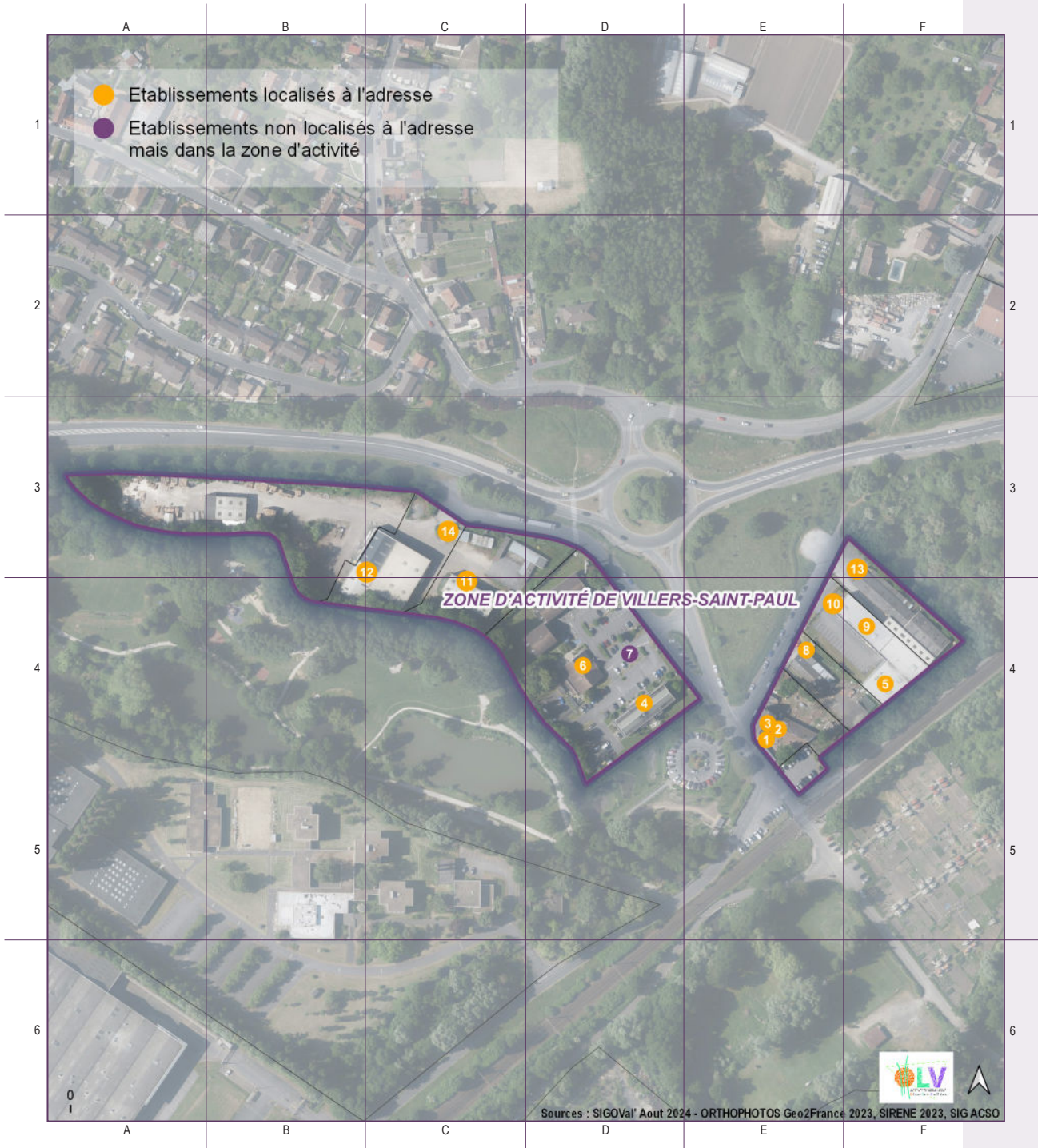
	nombre	taux de vacance dans la ZAE	% de la surface totale de la ZA
Unité Foncière	9		
Unité Foncière totalement vacante	0	-	-
Unité Foncière partiellement vacante	2	22%	32%





— ETABLISSEMENTS — UNITÉS FONCIÈRES — VACANCE

nombre : **14**



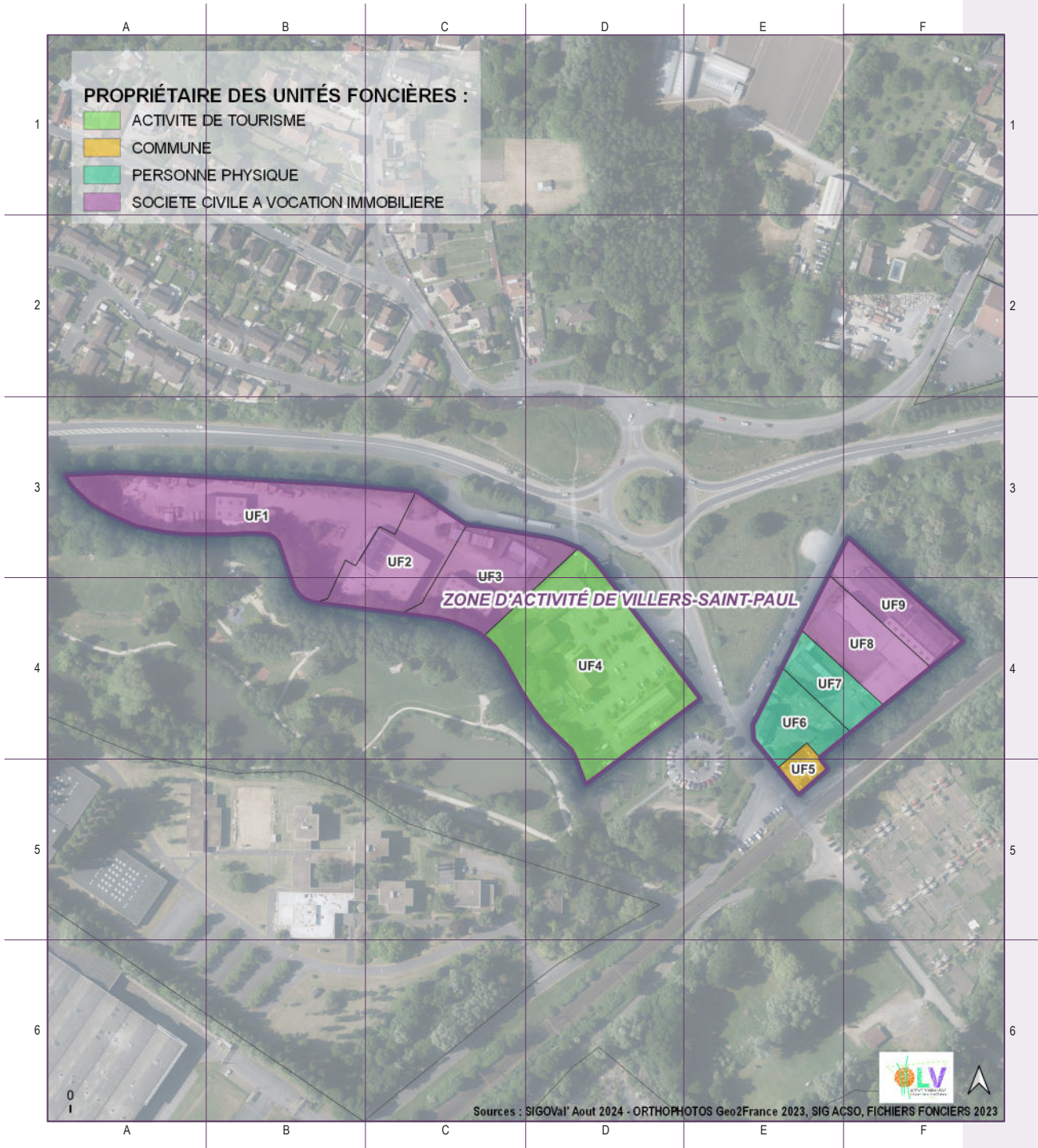


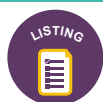
n°	nom	n° siret	n° siren
1	M.S.P.V. ENTRETIEN & CREATION	90836595000017	908365950
2	MD RENOVATION	88052648800015	880526488
3	DULONGCOURTY	82145968200018	821459682
4	LOURDES INVEST HOTELS	38760437400042	387604374
5	DISTRIBUTION PRODUITS INDUSTRIELS-DPI	45138622100027	451386221
6	LOURDES INVEST HOTELS	38760437400075	387604374
7	COM D'ENT DONECO FERRETTITE CELTITE	41761311400012	417613114
8	REGNIER ET MAST	35153896200017	351538962
9	ROULEMENTS BEARINGS KUGELLAGER	34906499800041	349064998
10	TECHNIQUES NOUVELLES DE TRANSMISSIONS	69738084800013	697380848
11	NICODEME SA	45650389500223	456503895
12	B.H.P. TRANSPORTS	40951589700018	409515897
13	CARTONNAGES BAZIN	50227343600019	502273436
14	PALETTES RAPID	80254842000024	802548420



— Etablissements — UNITÉS FONCIÈRES — VACANCE

nombre : 9





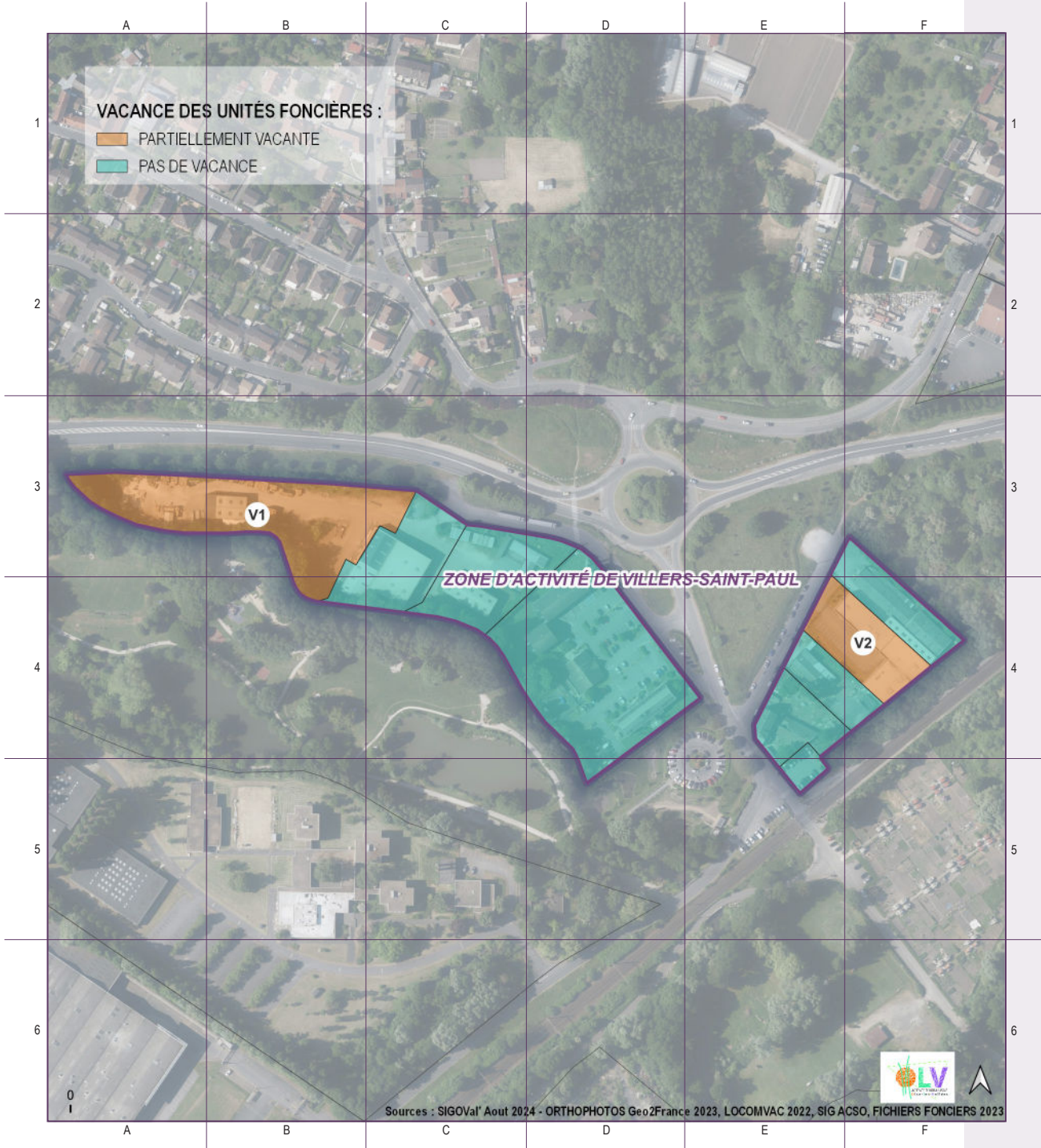
n°	propriétaire des unités foncières	surface m <sup>2</sup>	surface ha
UF1	MORTEFONTAINE	6 943	0,69
UF2	MORTEFONTAINE	2 972	0,30
UF3	MORTEFONTAINE	3 307	0,33
UF4	LOURDES INVEST HOTELS	8 562	0,86
UF5	COMMUNE DE VILLERS SAINT PAUL	460	0,05
UF6	PERSONNE PHYSIQUE	1 716	0,17
UF7	PERSONNE PHYSIQUE	1 438	0,14
UF8	SCI ZOUARI VILLERS	2 502	0,25
UF9	ADAC IMMO	2 050	0,21

ZAE n°21 Zone d'activités de Villers-Saint-Paul



— Etablissements — Unités Foncières — VACANCE

nombre d'unité foncière complètement vacante : 0





n°	propriétaire des unités foncières	catégorie	parcelle	surface en m <sup>2</sup>
V1	SCI MORTEFONTAINE	Etablissements industriels non évalués selon la méthode comptable	60684000AK0001	354
V2	SCI SCI ZOUARI VILLERS	Ateliers et autres locaux assimilables	60684000AI0222	200